

## MECANISMOS - MECHANISM - MECANISMES

			1.5 Kw 45 m/min
	7.5/7.5 Kw	2000      2000      1000      Kg	3 Kw 0 - 1 r.p.m.
		8            25            50            m/min	

# ALCANCES Y CARGAS - RADIUS AND CAPACITY - PORTEE ET CHARGE

De acuerdo con / According to / Selon  
 UNE 58-101-92  
 DIN 15018 H1 B3  
 Directivas 84/534/CEE y 87/405/CEE  
 sobre nivel de potencia acústica  
 Directivas de máquinas  
 89/392/CEE y 91/368/CEE

m	15	16	18	20	21	23	25	27	30	PLUMA A 30 M	
Kg	2000	1850	1650	1500	1400	1300	1200	1100	1000		
m	16	19	20	21	23	25				PLUMA A 25 M	
Kg	2000	1800	1650	1400	1350	1300					
m	18	19	20							PLUMA A 20 M	
Kg	2000	1900	1800								
m	15										PLUMA A 15 M
Kg	2000										
m	10										PLUMA A 10 M
Kg	2000										

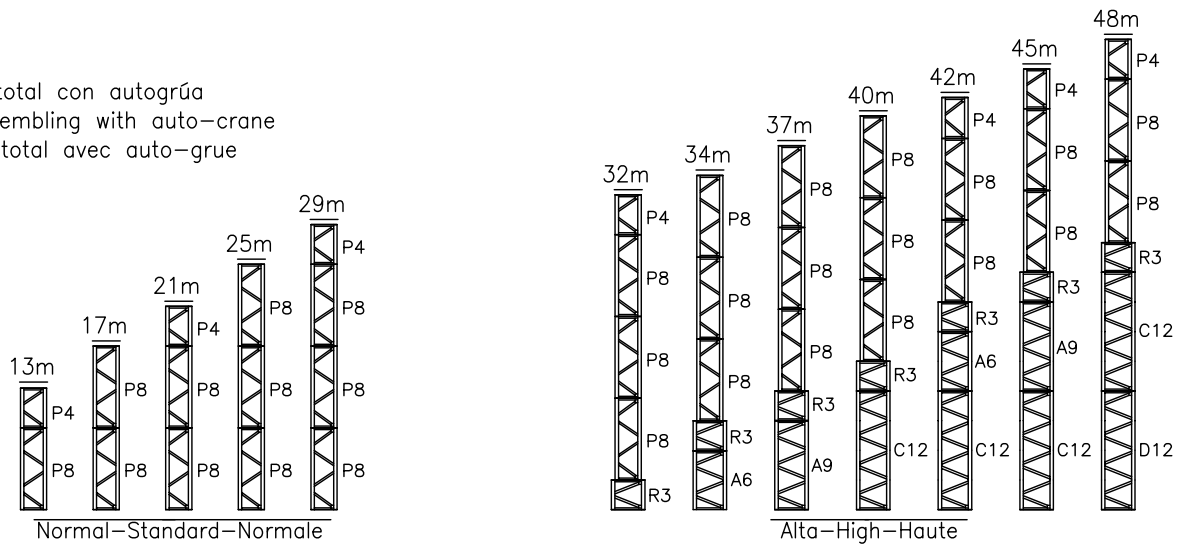
## CARACTERISTICAS - CHARACTERISTICS - CARACTERISTIQUES

APOYADA STATIONARY STATIONNAIRE	Peso de la grua Weight of crane Poids de la grue	Altura bajo gancho Height under hook Hauteur sous crochet	Lastre de base Base ballast Lest de base	Reaccion maxima - Maximum reaction	
				En servicio In service En service	Fuera de servicio Out of service Hors service
	13 Tn (*) 20 Tn	H = 29 m (*) H = 48 m	40 Tn -	28 Tn	35 Tn
EMPOTRADA EMBEDDED ENCASTREE	Peso de la grua Weight of crane Poids de la grue	Altura bajo gancho Height under hook Hauteur sous crochet	Lastre de base Base ballast Lest de base	Reaccion maxima - Maximum reaction	
				Rx=3.768Kg Ry=18.126Kg Mz= 55.217Kgm (*) Rx=6.765Kg Ry=22.353Kg Mz=164.027Kgm	

(\*) SERIE ALTA - (\*) HIGH SERIES - (\*) SERIE HAUTE

## ALTURAS SIN ARRIOSTRAR - HEIGHTS WITHOUT BRACING - HAUTEURS SANS JAMBE DE FORCE

Montaje total con autogrúa  
 Total assembling with auto-crane  
 Montage total avec auto-grue



TRASLACION/APOYADA/EMPOTRADA-TRAVELLING/STATIONARY/EMBEDDED-TRASLATION/STATIONNAIRE/ENCASTREE

Reservado el derecho a modificaciones sin previo aviso  
 Subject to modification without previous warning  
 Modifications réservées sans préavis

Red-Mains supply-Réseau: 400V (+6%, -10%) 50Hz  
 Potencia-Power-Puissance: 15 KVA

## Grúas Metalbo, S.A.

Telefonos: 00 34 976 65 68 25  
 Fax: 00 34 976 65 68 26  
 Autovía de Logroño, km. 17.5  
 Sector 16, Polígono 4  
 50298 PINSEQUE (Zaragoza)  
 ESPAÑA (Spain)  
 E-mail: metalbo@metalbo.com  
 http://www.metalbo.com

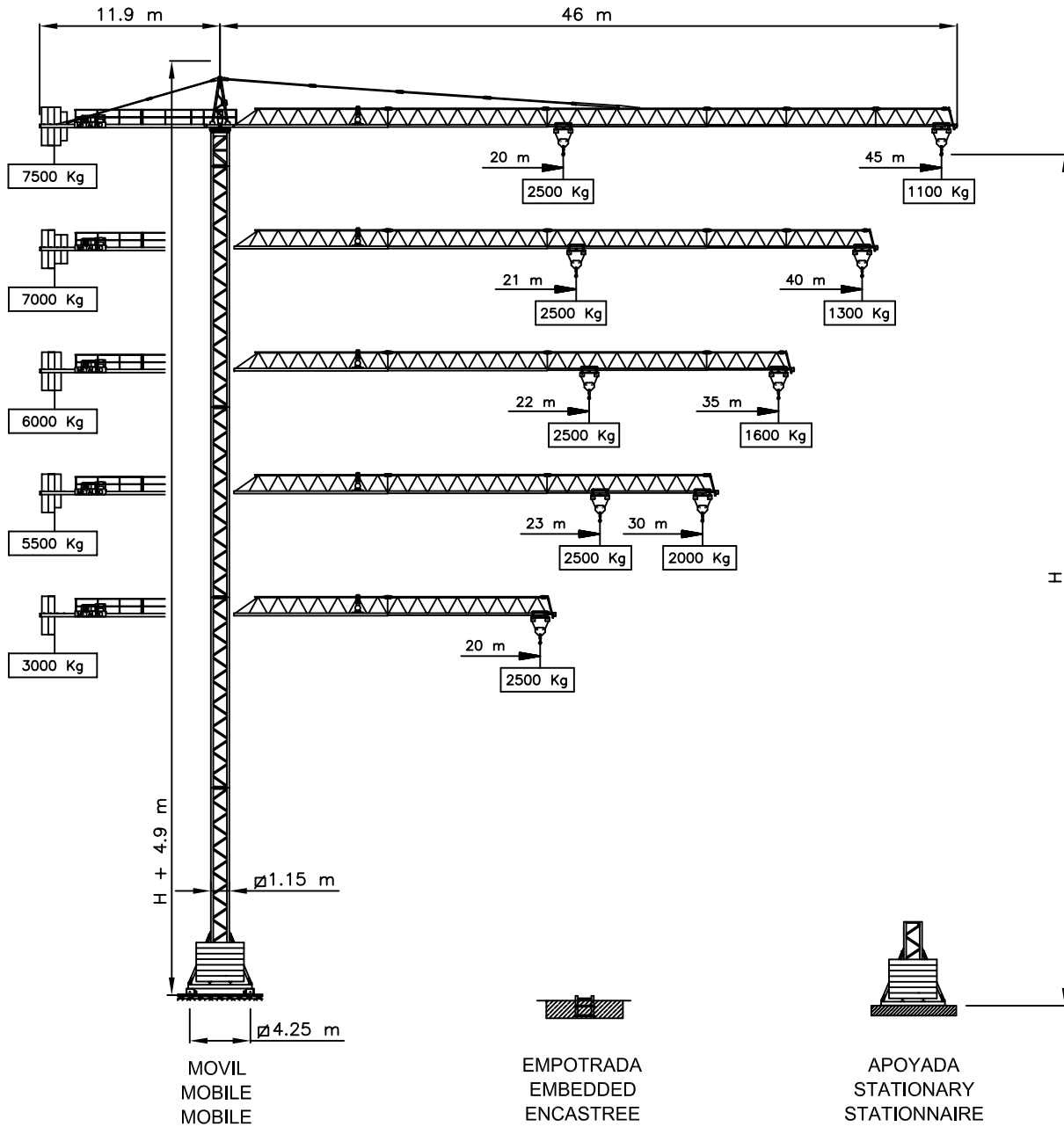
Delegación:

# metalbo

GRUA TORRE  
TOWER CRANE  
GRUE A TOUR

SERIE 45

# M-4511



### MECANISMOS - MECHANISM - MECANISMES

			1/1.8 Kw 24/49 m/min	
	4/16/19 Kw H > 31 m	2500    2500    1250    Kg ----- 7.5       36       72       m/min		4.5 Kw 0 - 0.8 r.p.m.
	4/10.5/10.5 Kw H ≤ 31 m	2500    2500    1250    Kg ----- 5.5       26       52       m/min		2 X 3 Kw 23 m/min

# ALCANCES Y CARGAS - RADIUS AND CAPACITY - PORTEE ET CHARGE

De acuerdo con / According to / Selon  
 UNE 58-101-92  
 DIN 15018 H1 B3  
 Directivas 84/534/CEE y 87/405/CEE  
 sobre nivel de potencia acústica  
 Directivas de máquinas  
 89/392/CEE y 91/368/CEE

m	20	22	25	28	30	36	40	45	PLUMA A 45 M
Kg	2500	2300	2000	1750	1650	1300	1200	1100	
m	21	23	25	30	35	38	40	PLUMA A 40 M	
Kg	2500	2250	2100	1700	1450	1850	1300		
m	22	25	28	30	32	35	PLUMA A 35 M		
Kg	2500	2250	2000	1850	1750	1600			
m	23	27	30	PLUMA A 30 M					
Kg	2500	2200	2000						

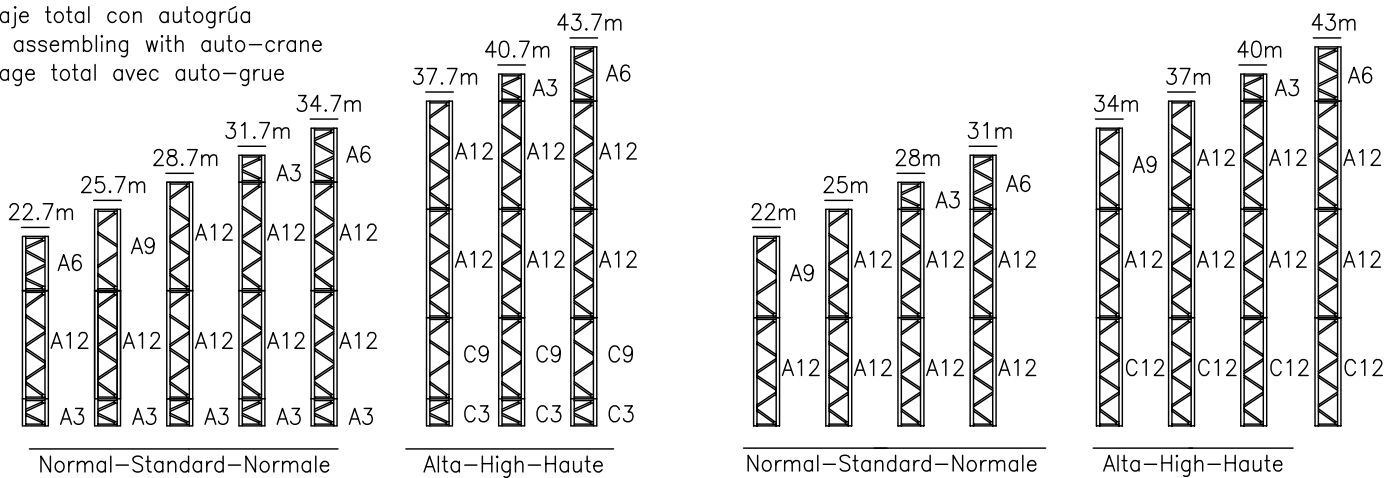
## CARACTERISTICAS - CHARACTERISTICS - CARACTERISTIQUES

APOYADA STATIONARY STATIONNAIRE	Peso de la grua Weight of crane Poids de la grue	Altura bajo gancho Height under hook Hauteur sous crochet	Lastre de base Base ballast Lest de base	Reaccion maxima - Maximum reaction	
				En servicio In service En service	Fuera de servicio Out of service Hors service
	20.5 Tn (* ) 23.5 Tn	H = 34.7 m (* ) H = 43.7 m	44.8 Tn (* ) 61.6 Tn	33 Tn (* ) 41 Tn	36.5 Tn (* ) 56.5 Tn
EMPOTRADA EMBEDDED ENCASTREE	Peso de la grua Weight of crane Poids de la grue	Altura bajo gancho Height under hook Hauteur sous crochet	Lastre de base Base ballast Lest de base	Reaccion maxima - Maximum reaction	
				Rx=5.017Kg Ry=23.888Kg Mz= 71.002Kgm (* ) Rx=7.073Kg Ry=28.198Kg Mz=157.963Kgm	
	20.5 Tn (* ) 23.5 Tn	H = 31 m (* ) H = 43 m	- -		

(\*) SERIE ALTA - (\*) HIGH SERIES - (\*) SERIE HAUTE

## ALTURAS SIN ARRIOSTRAR - HEIGHTS WITHOUT BRACING - HAUTEURS SANS JAMBE DE FORCE

Montaje total con autogrúa  
 Total assembling with auto-crane  
 Montage total avec auto-grue



TRASLACION/APOYADA-TRAVELLING/STATIONARY-TRASLATION/STATIONNAIREURY

EMPOTRADA - EMBEDDED - ENCASTREE

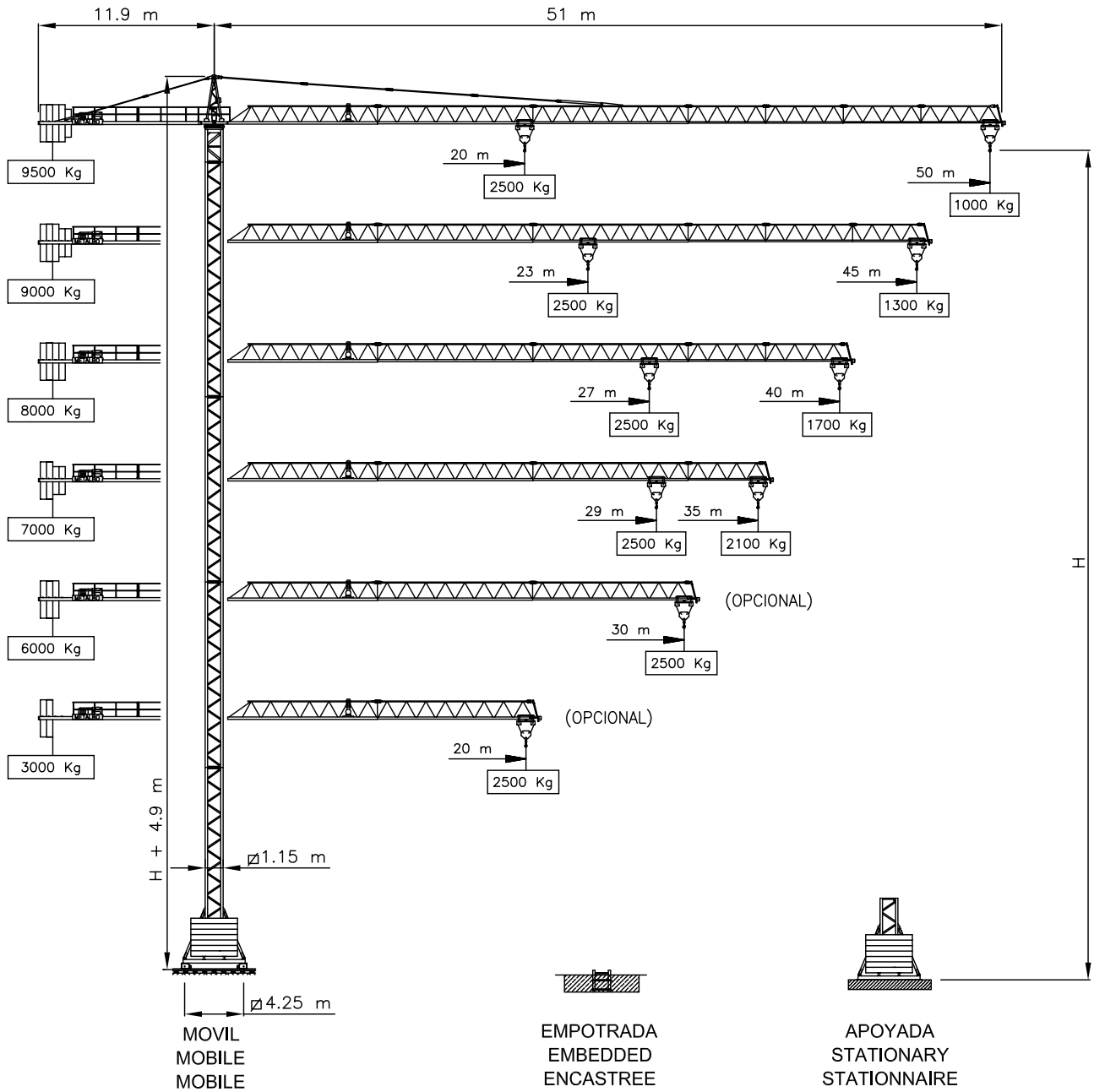
Reservado el derecho a modificaciones sin previo aviso  
 Subject to modification without previous warning  
 Modifications réservées sans préavis

Red-Mains supply-Réseau: 400V (+6%, -10%) 50Hz  
 Potencia-Power-Puissance: 30 KVA

## Grúas Metalbo, S.A.

Telefonos: 00 34 976 65 68 25  
 Fax: 00 34 976 65 68 26  
 Autovía de Logroño, km. 17.5  
 Sector 16, Polígono 4  
 50298 PINSEQUE (Zaragoza)  
 ESPAÑA (Spain)  
 E-mail: metalbo@metalbo.com  
 http://www.metalbo.com

Delegación:



## MECANISMOS - MECHANISM - MECANISMES

			1/1.8 Kw 24/49 m/min										
	<table border="1"> <tr> <td>4/16/19 Kw</td> <td>2500</td> <td>2500</td> <td>1250</td> <td>Kg</td> </tr> <tr> <td><math>H &gt; 28</math> m</td> <td>7.5</td> <td>36</td> <td>72</td> <td>m/min</td> </tr> </table>	4/16/19 Kw	2500	2500	1250	Kg	$H > 28$ m	7.5	36	72	m/min		4.5 Kw 0 - 0.8 r.p.m.
4/16/19 Kw	2500	2500	1250	Kg									
$H > 28$ m	7.5	36	72	m/min									
	<table border="1"> <tr> <td>4/10.5/10.5 Kw</td> <td>2500</td> <td>2500</td> <td>1250</td> <td>Kg</td> </tr> <tr> <td><math>H \leq 28</math> m</td> <td>5.5</td> <td>26</td> <td>52</td> <td>m/min</td> </tr> </table>	4/10.5/10.5 Kw	2500	2500	1250	Kg	$H \leq 28$ m	5.5	26	52	m/min		2 X 3 Kw 23 m/min
4/10.5/10.5 Kw	2500	2500	1250	Kg									
$H \leq 28$ m	5.5	26	52	m/min									

# ALCANCES Y CARGAS - RADIUS AND CAPACITY - PORTEE ET CHARGE

De acuerdo con / According to / Selon  
 UNE 58-101-92  
 DIN 15018 H1 B3  
 Directivas 84/534/CEE y 87/405/CEE  
 sobre nivel de potencia acústica  
 Directivas de máquinas  
 89/392/CEE y 91/368/CEE

m	20	22	25	28	30	35	40	45	50	PLUMA A 50 M
Kg	2500	2250	2000	1800	1650	1400	1250	1100	1000	
m	23	25	30	35	40	42	45			PLUMA A 45 M
Kg	2500	2250	2000	1800	1650	1400	1300			
m	27	30	32	35	38	40			PLUMA A 40 M	
Kg	2500	2250	2100	1950	1800	1700				
m	29	31	33	35					PLUMA A 35 M	
Kg	2500	2400	2250	2100						
m	30									PLUMA A 30 M
Kg	2500									

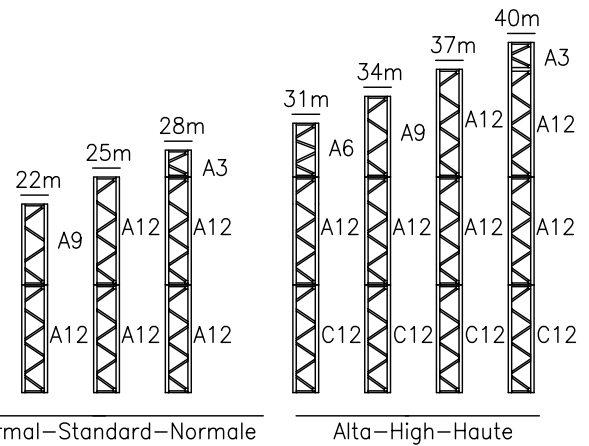
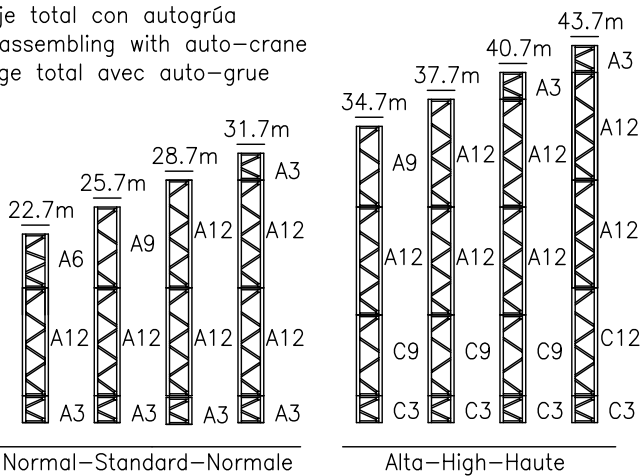
## CARACTERISTICAS - CHARACTERISTICS - CARACTERISTIQUES

APOYADA STATIONARY STATIONNAIRE	Peso de la grúa Weight of crane Poids de la grue	Altura bajo gancho Height under hook Hauteur sous crochet	Lastre de base Base ballast Lest de base	Reaccion maxima - Maximum reaction	
				En servicio In service En service	Fuera de servicio Out of service Hors service
	22.5 Tn (* ) 25.5 Tn	H = 31.7 m (* ) H = 43.7 m	44.8 Tn (* ) 61.6 Tn	31.0 Tn (* ) 40.5 Tn	32.0 Tn (* ) 56.0 Tn
EMPOTRADA EMBEDDED ENCASTREE	Peso de la grúa Weight of crane Poids de la grue	Altura bajo gancho Height under hook Hauteur sous crochet	Lastre de base Base ballast Lest de base	Reaccion maxima - Maximum reaction	
				Rx=1.450Kg Ry=26.435Kg Mz= 67.758Kg	Fuera de servicio Out of service Hors service
	22.5 Tn (* ) 25.5 Tn	H = 28 m (* ) H = 40 m	- -	(* ) Rx=6.668Kg Ry=29.935Kg Mz=136.598Kg	

(\* ) SERIE ALTA - (\* ) HIGH SERIES - (\* ) SERIE HAUTE

## ALTURAS SIN ARRIOSTRAR - HEIGHTS WITHOUT BRACING - HAUTEURS SANS JAMBE DE FORCE

Montaje total con autogrúa  
 Total assembling with auto-crane  
 Montage total avec auto-grue



TRASLACION/APOYADA-TRAVELLING/STATIONARY-TRASLATION/STATIONNAIRERY

EMPOTRADA - EMBEDDED - ENCASTREE

Reservado el derecho a modificaciones sin previo aviso  
 Subject to modification without previous warning  
 Modifications réservées sans préavis

Red-Mains supply-Réseau: 400V (+6%,-10%) 50Hz  
 Potencia-Power-Puissance: 30 KVA

## Grúas Metalbo, S.A.

Telefonos: 00 34 976 65 68 25  
 Fax: 00 34 976 65 68 26  
 Autovía de Logroño, km. 17.5  
 Sector 16, Polígono 4  
 50298 PINSEQUE (Zaragoza)  
 ESPAÑA (Spain)  
 E-mail: metalbo@metalbo.com  
 http://www.metalbo.com

Delegación: