

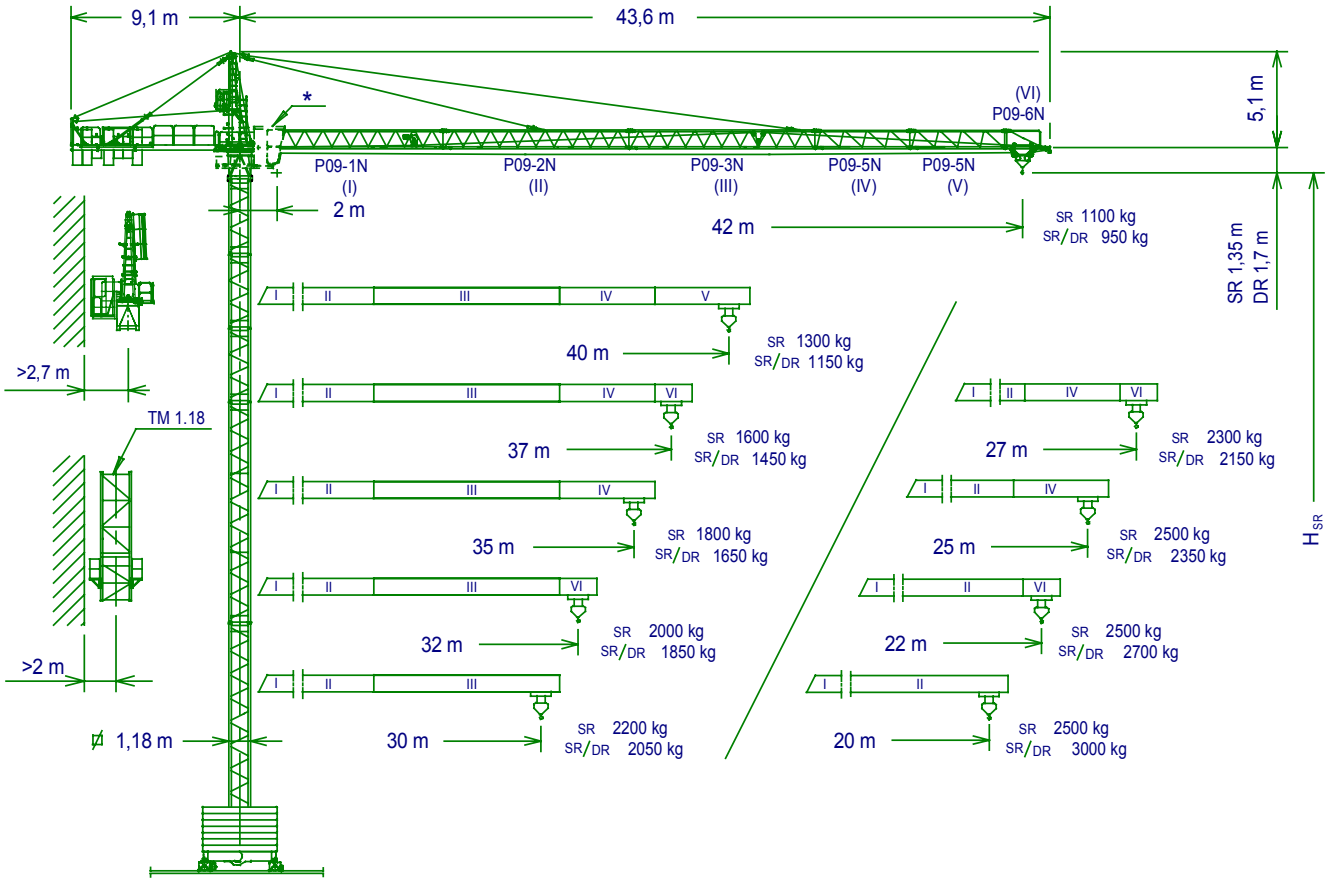
GRUA TORRE TOWER CRANE

J42NS

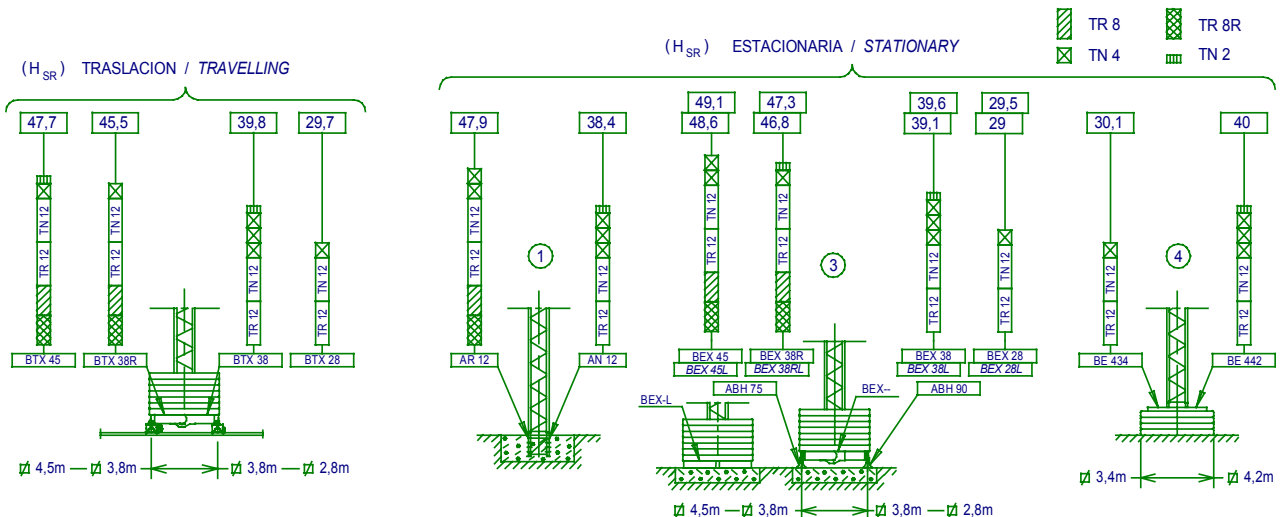
UNE 58-101-92
FEM 1001-87
Directivas de nivel de potencia acústica / Sound power level directives
84/534/CEE & 87/405/CEE
Directivas de máquinas / Machinery directives
89/392/CEE & 91/368/CEE

SISTEMA DE CALIDAD CERTIFICADO SEGUN
QUALITY ASSURANCE SYSTEM CERTIFIED ACCORDING TO

UNE-EN-ISO 9001



<p>* opcional * optional</p> <p>$H_{DR} = H_{SR} - 0,35$ $H_{SR} =$ Altura máxima bajo gancho sin arristrar (m). Maximum height under hook without fastening (m). Con cabina bajar H_{SR} 2m. Lower H_{SR} 2m with cabin.</p>	P09-1N	149.40.500	AN 12	146.21.000
	P09-2N	149.41.000	BTX 45 / BEX 45	137.20.500
	P09-3N	149.42.000	BTX 38R / BEX 38R	137.20.000
	P09-5N	149.44.000	BTX 38 / BEX 38	149.20.000
	P09-6N	149.45.000	BTX 28 / BEX 28	149.20.500
	TR 8R	137.30.000	ABH 90	146.23.000
	TN 2	146.32.500	ABH 75	152.23.000
	TM 1.18	137.35.000	BE 442	146.24.000
	AR 12	137.21.000	BE 434	146.24.600
			BE 434	146.24.600



JASO EQUIPOS DE OBRAS Y CONSTRUCCIONES, S.L.

Fecha / Date: 18-05-06 - Reservado el derecho a modificaciones sin previo aviso / Subject to modification, without previous warning

لجيبا SR (kg)		Cargas máximas / Maximum loads									SR1 — 2000 SR2 — 2500	
PLUMA JIB	Alcance del gancho (m) / Hook reach (m)										2000-2500	
	42	40	37	35	32	30	27	25	22	20	a	
42 m	1100	1175	1280	1375	1520	1650	1845	2000	2000-2320	2000-2500	25,12-20,54 m	
40 m	—	1300	1425	1525	1685	1825	2000-2040	2000-2225	2000-2500	2000-2500	27,5-22,48 m	
37 m	—	—	1600	1700	1890	2000-2025	2000-2280	2000-2485	2000-2500	2000-2500	30,39-24,84 m	
35 m	—	—	—	1800	1990	2000-2150	2000-2405	2000-2500	2000-2500	2000-2500	31,87-26,06 m	
32 m	—	—	—	—	2000	2000-2150	2000-2415	2000-2500	2000-2500	2000-2500	32-26,16 m	
30 m	—	—	—	—	—	2000-2200	2000-2470	2000-2500	2000-2500	2000-2500	30-26,71 m	
27 m	—	—	—	—	—	—	2000-2300	2000-2500	2000-2500	2000-2500	27-25,03 m	
25 m	—	—	—	—	—	—	—	2000-2500	2000-2500	2000-2500	25 m	
22 m	—	—	—	—	—	—	—	—	2000-2500	2000-2500	22 m	
20 m	—	—	—	—	—	—	—	—	—	2000-2500	20 m	

لجيبا / لجرابا SR / DR (kg)		Cargas máximas / Maximum loads										SR1 / DR — 2000 / 4000 SR2 / DR — 2500 / 5000	
PLUMA JIB	Alcance del gancho (m) / Hook reach (m)										2000 — 2500 4000 — 5000		
	42	40	37	35	32	30	27	25	22	20	15	12	a
42 m	950	1025	1130	1225	1370	1475	1695	1850	2000-2170	2000-2425	2000-2500 3375	2000 — 2500 4000 — 4300	23,54 — 19,47 12,82 — 10,44
40 m	—	1150	1275	1375	1535	1675	1890	2000-2075	2000-2410	2000-2500 2700	2000-2500 3725	2000 — 2500 4000 — 4745	25,77 — 21,31 14,03 — 11,43
37 m	—	—	1450	1555	1740	1900	2000-2130	2000-2350	2000-2500 2705	2000-2500 3025	2000 — 2500 4000 — 4150	2000 — 2500 4000 — 5000	28,48 — 23,55 15,5 — 12,63
35 m	—	—	—	1650	1840	1990	2000-2255	2000-2475	2000-2500 2855	2000-2500 3180	2000 — 2500 4000 — 4375	2000 — 2500 4000 — 5000	29,87 — 24,7 16,26 — 13,25
32 m	—	—	—	—	1850	2000	2000-2265	2000-2475	2000-2500 3160	2000-2500 3200	2000 — 2500 4000 — 4400	2000 — 2500 4000 — 5000	30 — 24,8 16,32 — 13,3
30 m	—	—	—	—	—	2000-2050	2000-2320	2000-2500 2550	2000-2500 2935	2000-2500 3275	2000 — 2500 4000 — 4500	2000 — 2500 4000 — 5000	30 — 25,33 16,67 — 13,58
27 m	—	—	—	—	—	—	2000-2150	2000-2350	2000-2500 2835	2000-2500 3050	2000 — 2500 4000 — 4175	2000 — 2500 4000 — 5000	27 — 23,73 15,62 — 12,72
25 m	—	—	—	—	—	—	—	2000-2350	2000-2500 2725	2000-2500 3050	2000 — 2500 4000 — 4175	2000 — 2500 4000 — 5000	25 — 23,7 15,6 — 12,7
22 m	—	—	—	—	—	—	—	—	2000-2500 2700	2000-2500 3000	2000 — 2500 4000 — 4150	2000 — 2500 4000 — 5000	22 — 22 15,48 — 12,61
20 m	—	—	—	—	—	—	—	—	2000-2500 3000	2000 — 2500 4000 — 4150	2000 — 2500 4000 — 5000	20 — 20 15,44 — 12,57	

CARACTERÍSTICAS DE MECANISMOS / MECHANISMS FEATURES												Mecanismos sin VF: Para 480V Potencias y velocidades: 20% más. Mechanisms without VF: For 60Hz Powers and speeds: 20% more								
*opcional *optional																				
	EC1846 SR2			EC1856 SR1			* EC2566 SR2			* EC2580 SR1			* EC2566 VF SR2		* EC2580 VF SR1		∅ 2,8/3,8/4,5m TG825 VF	OG608VF	TC 360 *TC360VF	
	t m/min	1,3 46	2,5 23	2,5 5	1,1 56	2 28	2 6	1,3 64	2,5 32	2,5 8	1,1 82	2 41	2 10	1,3 0..64	2,5 0..32	1,1 0..82	2 0..41	0...25 m/min	0...0,4 0,4...0,8 r/min	30/60 m/min
	t m/min	2,6 23	5 11,5	5 2,5	2,2 28	4 14	4 3	2,6 32	5 16	5 4	2,2 41	4 20,5	4 5	2,6 0..32	5 0..16	2,2 0..41	4 0..20,5	0...25 m/min	0...0,4 0,4...0,8 r/min	* 0...30 30...60 m/min
kW	13,2						18,4						2x3		4		1,9 *1,8			
Maximo recorrido gancho Maximum hook course	SR	88 m en 3 capas/layers 193 m en 6 capas máx./max. layers						DR	138 m en 3 capas/layers 189 m en 4 capas máx./max. layers						400V 50Hz		Potencia necesaria Required power		25,1 kW *30,2 kW	

IMPORTANTE: A medida que la altura bajo gancho de la grúa aumenta, disminuirá la capacidad de carga. Consultar el capítulo de capacidad de carga (04.015.00) del apartado del mecanismo de elevación del manual del fabricante.

IMPORTANT: When the height under hook increases, the hoisting load will decrease. Consult the chapter of load capacity (04.015.00) of the hoisting mechanism of the manufacturer's handbook.



DENOMINACION DENOMINATION		L (m)	A (m)	H (m)	Peso (kg) Weight (kg)	
Torre Tower section	TR 8R - TR8	8,07	1,19	1,19	2575-2515	
	TR 12 - TN 12	12,01	1,19	1,19	2840-2780	
	TN 4RA - TN 4	4,06-4,09	1,19	1,19	1100-1055	
	TN 2	2,29	1,19	1,19	785	
Torre asiento de pista+Base punta torre+Orientación. Slewing table+Tower head base+Slewing mechanism		2,91	1,65	2,15	2080	
Estructura punta de torre+elevación Tower head structure+hoisting		5,46	1,19	2,31	1990	
Torre asiento pista+punta torre+orientación+elevación Slewing table+Tower head+slewing+hoisting		6,97	1,65	2,42	4070	
Tramo de pluma Jib section	P09-1N(I)	10,13	1,00	1,13	1020	
	P09-2N(II)	10,16	0,87	1,14	940	
	P09-3N(III)	10,15	0,87	1,12	880	
	P09-5N(IV-V)	5,26	0,87	1,02	295	
	P09-6N(VI)	2,13	0,86	1,02	110	
Polipasto Hook assembly	SR	0,76	0,16	0,96	135	
	DR	0,76	0,20	1,40	170	
Carro Crab	SR	0,10	1,33	0,73	110	
	DR	1,04	1,37	0,88	175	
Contrapluma con plataformas Counterjib with platforms		8,15	1,41	0,43	1335	
Plataforma y cabina Platform and cabin		3,69	1,63	2,25	820	
Base grúa Crane base	Estacionaria III / Stationary III	BEX 28	4,96	0,84	1,53	2870
		BEX 38	6,38	0,84	1,53	3400
		BEX 38R	6,38	0,84	1,47	3800
		BEX 45	7,37	0,84	1,47	4380
	Traslación / Travelling	BTX 28	4,60	1,62	1,63	4005
		BTX 38	6,02	1,62	1,63	4760
		BTX 38R	6,02	1,73	1,73	5230
		BTX 45	7,01	1,62	1,73	5995
Contrapeso Counterweight	Grande / Big	1,08	0,50	2,02	2360	
	Pequeño / small	1,08	0,50	1,30	1500	
Lastre Ballast	Est. III - Stationary III	2,8	3,00	0,44	1,30	3700
		3,8-4,5	4,00	0,34	1,30	4100
	Est. IV - Stationary IV	BE 442	2,09	0,34	2,10	3450
		BE 434	3,40	0,34	1,69	4300
Torre de montaje Jacking cage		7,14	1,76	1,71	3105	

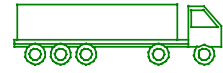
LASTRES INFERIORES / LOWER BALLASTS			Para alturas intermedias tomar el lastre correspondiente a la altura superior. For intermediate heights take the ballast corresponding to the higher height.						
Altura bajo gancho (m) / Height under hook (m)			14	18	22	30	40	46	49
Numero de piedras de lastre Number of ballast blocks	Est. III Stationary III Trasl. Travelling	Piedras:4100kg Blocks:4100 kg	BEX 45 / BTX 45	6		8	10	12	14
			BEX 45L	8		10	12	14	
		BEX 38R / BTX 38R BEX 38 / BTX 38	6	8	10	12	14	—	
		BEX 38RL / BEX 38L	8		10	12	14	—	
	Piedras:3700kg Blocks:3700 kg	BEX 28 / BTX 28 BEX 28L	8	10		12	—		
		Est. IV Stationary IV	Piedras:4300kg Blocks:4300 kg	BE 434			hasta 18m 6 piedras until 18m 6 blocks		hasta 30,1m 8 piedras until 30,1m 8 blocks
		Piedras:3450kg Blocks:3450 kg	BE 442		hasta 25,8m 8 piedras until 25,8m 8 blocks	hasta 29,7m 12 piedras until 29,7m 12 blocks	hasta 40m 16 piedras until 40m 16 blocks		



TORRES / TOWERS	ALTURA HEIGHT (m)	Diagrama de la torre				ALTURA HEIGHT (m)	TORRES / TOWERS
1	4,5	TN 4	146.32.000	TN 4	TN 4	4,5	1
2	8,4	TN 4		TN 4	TN 4	8,4	2
3	12,4	TN 4		TN 12	TN 12		
4	24,3	TN 12	146.31.000			20,3	3
5	36,2	TR 12	146.30.000	TR 12	TR 12	32,2	4
6	44	TR 8	146.30.500	TR 8	TR 8	40,1	5
		J90 / J65MAC		J90 / J65MAC	J90 / J65MAC		
		T 3-90	133.32.000	T 3-90	T 3-90	43,7	6
		TD 3-90	133.32.500	TD 3-90	TD 3-90		
		AR 12	137.21.000			46,7	7
		ARD 12	137.21.800			49,7	8
		AN 90	133.21.000				
		AND 90	133.21.800				
		AN 17	141.21.000				
		AND 17/20/23	142.21.800			55,2	9
		ANDC 17/20/23	142.21.700				
		AR 17	141.21.500				
		ARD 17/20/23	142.21.900			59,6	10
		ARDC 17/20/23	142.21.600				
		AN 17	141.17.000				
		AND 17/20/23	142.17.800			63,9	11
		ANDC 17/20/23	142.17.700				
		AR 17	141.17.500				
		ARD 17/20/23	142.17.900			68,3	12
		ARDC 17/20/23	142.17.600				
		AN 17	141.17.000				
		AND 17/20/23	142.17.800			72,6	13
		ANDC 17/20/23	142.17.700				
		AR 17	141.17.500				
		ARD 17/20/23	142.17.900				
		ARDC 17/20/23	142.17.600				

Transporte grúa de 37,6 m bajo gancho con traslación y sin lastre.
37,6 m under hook crane transport with travelling base and without base ballast.

En camiones / In trucks

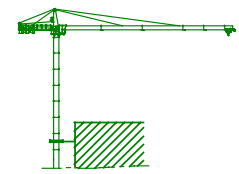


2 unidades / 2 units

En contenedores / In containers



2 unidades / 2 units



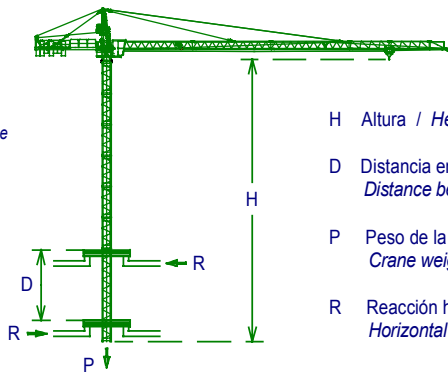
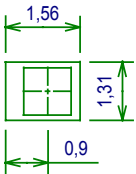
Máximo número de torres TN 4 a colocar por encima del último arriostamiento: 6

Maximum TN 4 mast sections above the last tie-back: 6

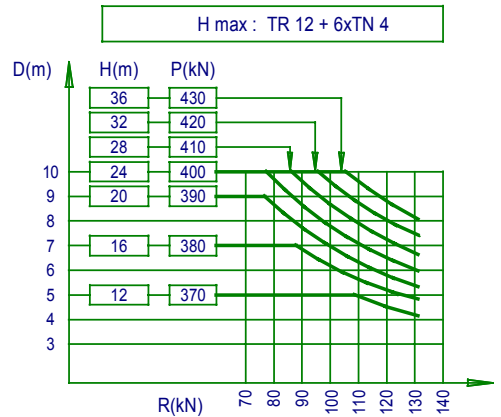
Para otras configuraciones de torre, consultar con nuestro Dpto. Técnico.
For other tower configurations, consult our Technical Dpt.

SC Sin cabina / Without cabin
CC Con cabina / With cabin

Hueco mínimo
Useful area around the opening in the floor



- H Altura / Height
- D Distancia entre marcos / Distance between collars
- P Peso de la grúa (en servicio) / Crane weight (in service)
- R Reacción horizontal / Horizontal reaction



JASO EQUIPOS DE OBRAS Y CONSTRUCCIONES. S.L

Ctra./Rd. Madrid - Irún Km. 415
20.213 IDIAZABAL (Gipuzkoa)
ESPAÑA / SPAIN
P.O. Box, 23 - 20.200 BEASAIN

Tel. +34 943 - 18 70 00
Fax. +34 943 - 18 70 20
E-mail: jaso@jaso.com
http://www.jaso.com

Fecha / Date: 18-05-06

Reservado el derecho a modificaciones sin previo aviso / Subject to modification, without previous warning

DELEGACION / DELEGATION