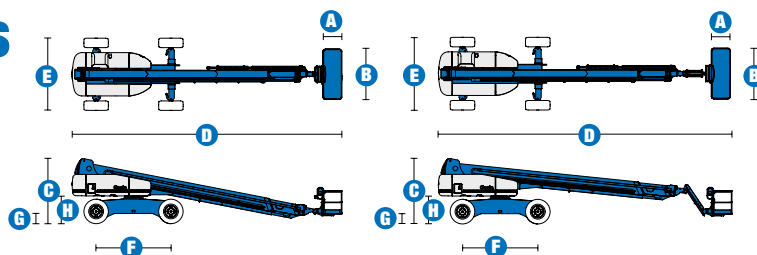


## Especificaciones



### MODELOS S™-120 S™-125

DIMENSIONES		
Altura de trabajo* (máx.)	38,58 m	40,95 m
Altura de la plataforma (máx.)	36,58 m	38,15 m
Alcance horizontal (máx.)	22,86 m	24,38 m
Posicionamiento en negativo	- 1,98 m	- 3,27 m
<b>A</b> Longitud de la cesta	0,91 m	0,91 m
<b>B</b> Ancho de la cesta	2,44 m	2,44 m
<b>C</b> Altura – posición replegada	3,07 m	3,07 m
<b>D</b> Longitud – posición replegada	13,00 m	14,25 m
Longitud transporte – plumín retraído	-	12,17 m
<b>E</b> Ancho – ejes retraídos	2,49 m	2,49 m
Ancho – ejes extendidos	3,35 m	3,35 m
<b>F</b> Distancia entre ejes	3,66 m	3,66 m
<b>G</b> Altura libre sobre el suelo – centro máquina	0,44 m	0,44 m
<b>H</b> Altura del contrapeso	1,30 m	1,30 m

### PRODUCTIVIDAD

Capacidad de elevación 1,83 m	340 kg	227 kg
Capacidad de elevación 2,44 m	340 kg	227 kg
Rotación hidráulica de la cesta	160°	160°
Rotación vertical del plumín	-	135°
Rotación hidráulica de la torreta	360° continua	360° continua
Voladizo posterior – ejes extendidos	1,24 m	1,24 m
Voladizo posterior – ejes retraídos	1,68 m	1,68 m
Velocidad de traslación – replegada 4x4	4,8 km/h	4,8 km/h
Velocidad de traslación – elevada ** 4x4	1,1 km/h	1,1 km/h
Pendiente superable*** 4x4	40 %	40 %
Radio de giro ejes extendidos (4x4x4)		
- interior	2,59 m	2,59 m
- exterior	5,74 m	5,74 m
Radio de giro ejes retraídos (4x4x4)		
- interior	4,01 m	4,01 m
- exterior	6,75 m	6,75 m
Controles	12 V DC proporcionales	12 V DC proporcionales
Neumáticos todo terreno	445/65 D 22.5	445/65 D 22.5

### POTENCIA

Motor	Deutz Diesel BF4L 2011 (4 cilindros) 78 CV (58 kw)	
Bomba de emergencia eléctrica	12 V DC	12 V DC
Capacidad depósito hidráulico	208 L	208 L
Capacidad sistema hidráulico	303 L	303 L
Capacidad depósito de combustible	151 L	151 L

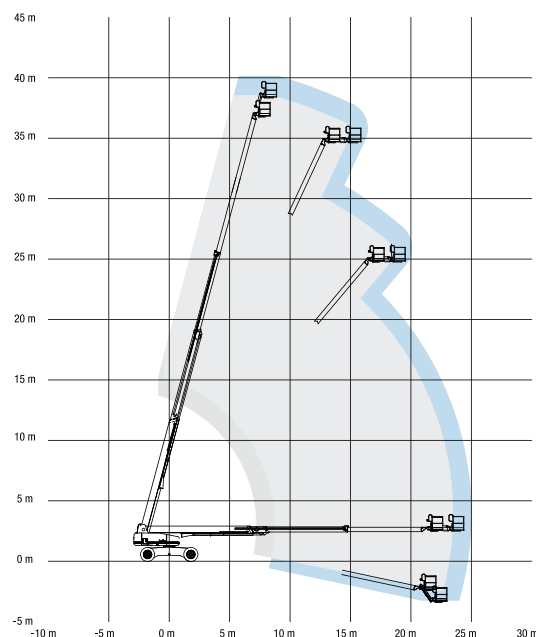
### PESO\*\*\*\*

CE 4x4 (neumáticos rellenos de espuma)	20 112 kg	20 248 kg
--	-----------	-----------

### CUMPLE CON LAS NORMAS CE EN 280/PB-10-611-03

(y los requerimientos del país donde se suministra la máquina)

### DIAGRAMA DE TRABAJO S™-120/125



\* Altura de trabajo = Altura de la plataforma + 2 m

\*\* En modo elevación, la máquina está diseñada para operaciones en firme, sólo a nivel exterior

\*\*\* Ver el manual del operario sobre la traslación en pendientes

\*\*\*\* El peso varía en función de las opciones y de los requerimientos del país

# Características

## LO ÚLTIMO EN ALCANCE Y MOVILIDAD

### CESTAS

- Cesta de acero de 2,44 m – estándar
- Cesta de acero de 1,83 m – opción
- Cesta con puerta abatible – opción
- Cesta de acero de 1,83 m ó 2,44 m equipada de una puerta en la parte frontal y dos laterales – opción

### POTENCIA

- Motor Deutz diesel 78 CV que cumple con las directivas UE 97/68 sobre las emisiones de gas
- Bomba de emergencia eléctrica de 12 V DC
- Luz indicadora de temperatura motor en los paneles de control
- Protección anti re arranque / Parada automática del motor en caso de anomalía
- Radiador del aceite del circuito hidráulico

### CONDUCCIÓN

- 4x4x4
- Ejes extensibles desde los controles de la cesta
- Tracción por adherencia directa

### NEUMÁTICOS

- Neumáticos todo terreno rellenos espuma – estándar
- Neumáticos todo terreno que no marcan el suelo (aire o espuma) – opción
- Neumáticos alta flotación – opción

### ESPECIFICACIONES

#### S™-120

- Altura de trabajo de 38,58 m
- Alcance horizontal de 22,86 m
- Capacidad de elevación de 340 kg con cesta de 1,83 m
- Capacidad de elevación de 340 kg con cesta de 2,44 m

#### S™-125

- Altura de trabajo de 40,95 m
- Alcance horizontal de 24,38 m
- Capacidad de elevación de 227 kg
- Equipada en estándar de un plumín de 1,52 m con 135° de alcance de trabajo (75° por encima de la horizontal y hasta 60° por debajo)
- Joystick con campo magnético proporcional
- Cesta con nivelación automática
- Sistema de validación de la traslación cuando la torreta está orientada
- 160° de rotación hidráulica de la cesta
- 360° de rotación hidráulica continua de la torreta
- Cableado AC en la cesta
- Bocina
- Kit de alarmas (descenso/movimiento/luces indicadores intermitente dobles/inclinación)
- Cuenta horas
- Sistema de sobrecarga - cumple con las directivas CE EN 280



### OPCIONES Y ACCESORIOS

- Puerta abatible en la cesta
- Cesta con rejilla de protección (a media altura) y puerta abatible
- Cesta con protección anti rozaduras alrededor de la barandilla
- Cableado de soldadura
- Kit de soldadura Arc Pro 275™
- Toma de aire en la cesta
- Kit para condiciones adversas
- Aceite hidráulico para el frío
- Latiguillos para temperaturas bajas
- Sistema de protección anti choque (sector aeronáutico)
- Interruptor de dirección integrado al joystick de traslación
- Bandeja de herramientas
- Compartimiento para lámparas fluorescentes
- Soporte para tubos (un par)
- Soporte para subir cristales
- Luces de trabajo en la cesta
- Luces de conducción
- Cubierta metálica bloqueable del cuadro de mandos de la cesta
- Kit para remolque
- Generador de 3000 W de AC
- Kit de arranque en frío
- Protección del tubo de escape contra las chispas
- Tubo catalítico con protección

### United Kingdom

Millennium House  
Brunel Drive  
Newark-on-Trent  
U.K.  
Tel +44 (0)1476 584333  
Fax +44 (0)1476 584334

### Genie Ibérica

C/ Gaià, 31 – Pol. Ind. Pla d'en Coll  
08110 Montcada i Reixac  
Barcelona  
España  
Tel: + 34 93 572 50 90  
Fax: + 34 93 572 50 91

### Distribuido por :