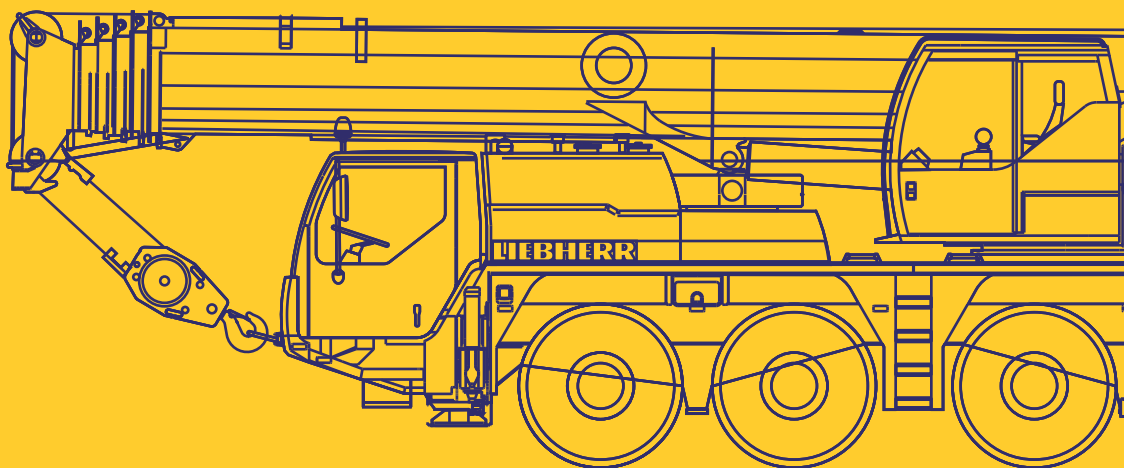




**EUROGRUAS**

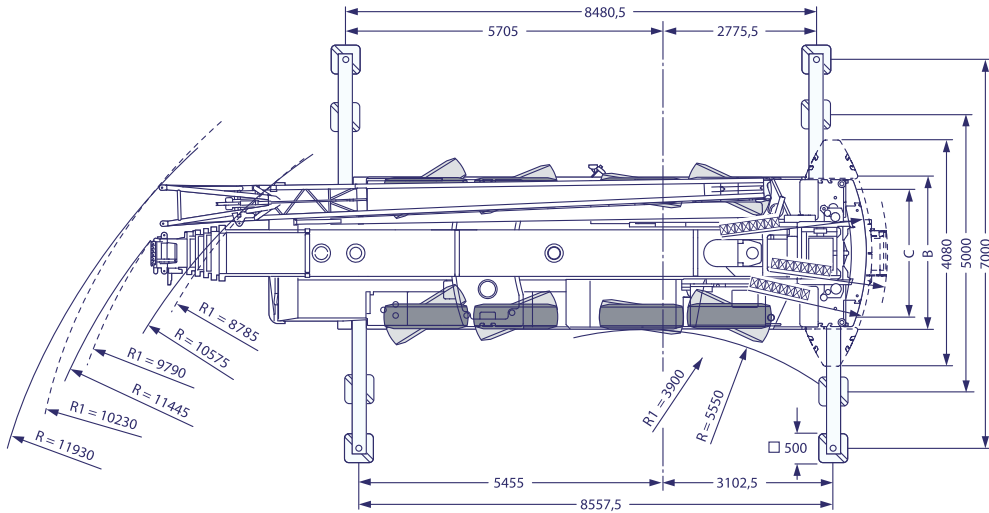
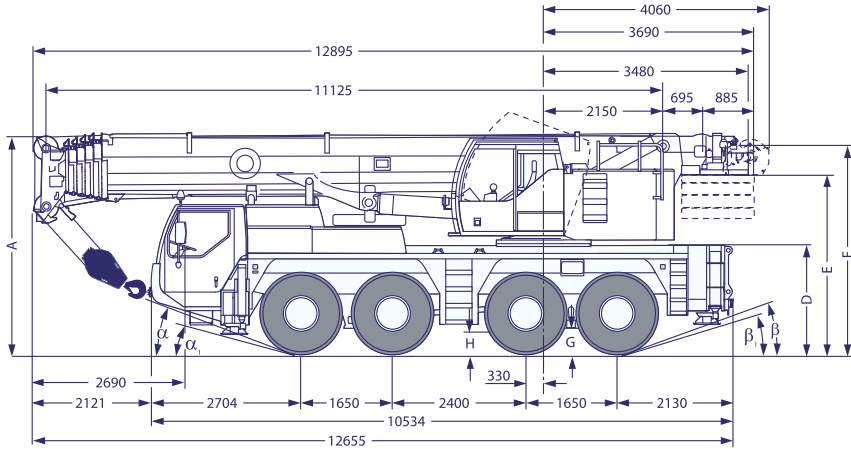
**90t**

**LIEBHERR LTM1090-4.1**




# LIEBHERR LTM 1090 - 4.1

## DIMENSIONES / DIMENSIONS

**90t**


### DIMENSIONES mm. / DIMENSIONS mm.

	A	A <sub>1</sub> 100 mm *	B	C	D	E	F	G	H	α	α <sub>1</sub>	β	β <sub>1</sub>
14.00 R 25	3905	3805	2750	2350	1890	3150	3695	370	410	18°	13°	18°	15°
16.00 R 25	3955	3855	2750	2310	1940	3200	3715	420	460	20°	15°	20°	17°
20.5 R 25	3955	3855	2980	2440	1940	3200	3715	420	460	20°	15°	20°	17°

**LIEBHERR LTM 1090 - 4.1**

CAPACIDADES DE CARGA CON PLUMA PRINCIPAL / LIFTING CAPACITIES WITH MAIN BOOM

**90t**

21 t		11,1 m - 50 m											360°		DIN / ISO		
Radio Radius m	Pluma principal / Main Boom																
	11,1	14,7	18,3	21,9	25,4	29	32,6	36,2	39,7	43,3	46,9	50					
	t	t	t	t	t	t	t	t	t	t	t	t	t	t	t	t	
3	90,0*	67,0	63,0	63,0													
3,5	68,0*	62,0	62,0	61,0	53,0												
4	63,0*	57,0	57,0	57,0	52,0	42,5											
4,5	59,0*	52,0	53,0	53,0	50,0	41,5											
5	55,0*	48,5	49,0	49,0	48,0	40,5	33,5	27,3									
6	47,0*	42,0	42,5	42,5	42,5	38,5	32,0	26,4	22,5								
7	39,5*	36,5	37,0	37,0	37,5	36,5	30,5	25,4	22,1	17,7							
8	33,5*	31,5	32,0	32,5	32,0	31,5	29,4	24,0	21,2	17,5	14,0						
9	27,3*	27,3	28,1	28,3	28,3	28,3	26,8	22,3	19,9	16,9	13,8	10,9					
10			24,8	25,0	24,9	25,0	23,6	20,5	18,6	16,1	13,4	10,7	9,0				
11			21,9	22,2	22,4	22,2	21,0	19,0	17,4	15,2	12,8	10,4	9,0				
12			19,4	19,9	20,1	19,9	18,8	17,7	16,3	14,4	12,2	10,1	8,8				
14			15,8	15,9	15,7	15,4	15,0	14,1	12,9	11,1	9,5	8,3	7,2				
16			12,9	13,0	12,8	12,5	13,0	11,8	11,6	10,2	8,8	7,8	6,7				
18				10,9	10,7	11,1	10,8	10,5	10,0	9,3	8,3	7,2	6,2				
20					9,1	9,5	9,2	8,9	8,6	8,6	7,5	6,7	5,8				
22					7,9	8,2	7,9	8,1	7,7	7,5	7,0	6,2	5,4				
24						7,1	7,1	7,0	6,8	6,5	6,5	5,8	5,1				
26							6,3	6,3	6,2	6,1	5,9	5,9	5,4				
28								5,7	5,5	5,5	5,4	5,1	4,4				
30								5,1	4,9	4,9	4,8	4,4	4,4				
32									4,6	4,4	4,2	3,9	3,9				
34									4,1	3,9	3,8	3,5	3,4				
36										3,5	3,3	3,1	3,0				
38											2,9	2,7	2,7				
40											2,6	2,3	2,3				
42												2,0	2,0				
44												1,8	1,8				
46													1,5				

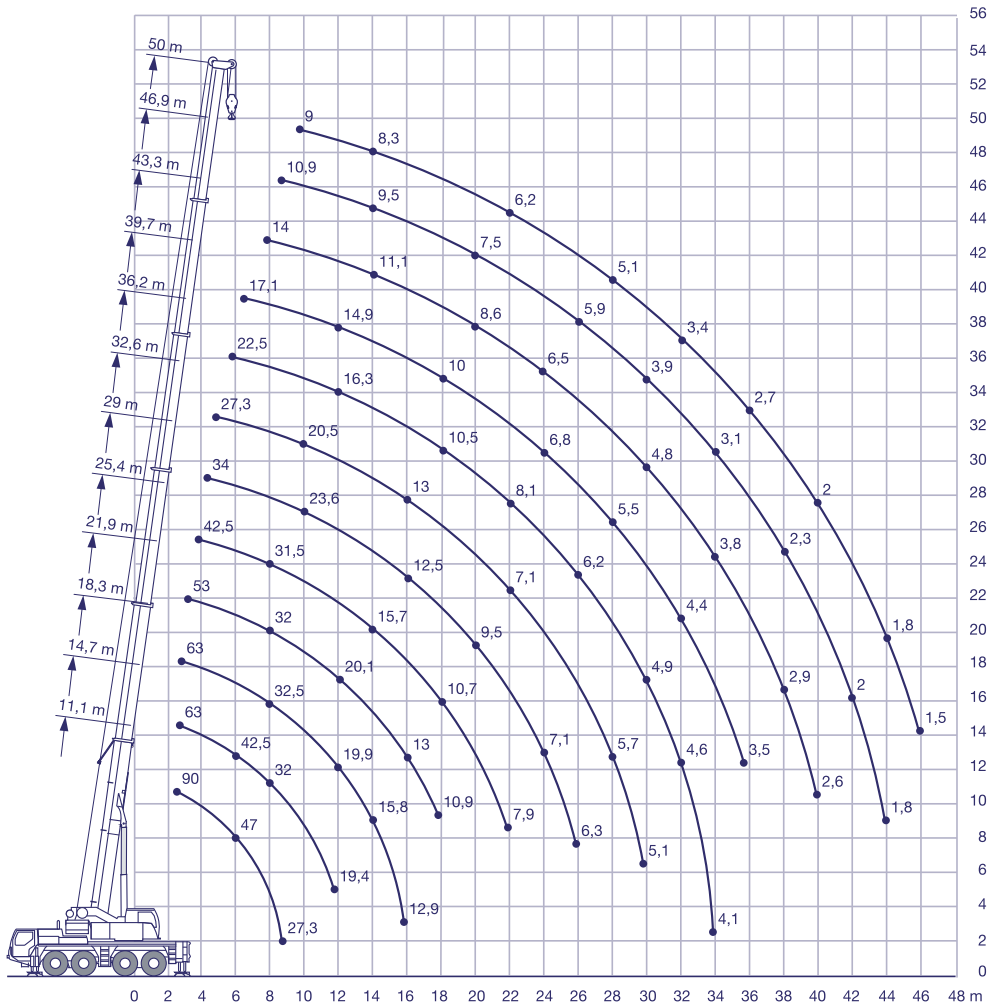
17 t		11,1 m - 50 m											360°		DIN / ISO		
Radio Radius m	Pluma principal / Main Boom																
	11,1	14,7	18,3	21,9	25,4	29	32,6	36,2	39,7	43,3	46,9	50					
	t	t	t	t	t	t	t	t	t	t	t	t	t	t	t	t	
3	68,0	63,0	63,0														
3,5	62,0	62,0	61,0	53,0													
4	57,0	57,0	56,0	52,0	42,5												
4,5	52,0	52,0	52,0	50,0	41,5												
5	48,5	48,5	48,5	48,0	40,5	33,5	27,3										
6	41,5	42,0	42,0	42,5	38,5	32,0	26,4	22,5									
7	35,5	36,0	36,0	36,0	33,5	30,5	25,4	22,1	17,7								
8	30,5	31,0	31,5	30,5	29,6	27,8	24,0	21,2	17,5	14,0							
9	26,3	26,9	27,02	26,2	25,6	24,1	22,3	19,9	16,9	13,8	10,9						
10		23,1	23,5	23,7	22,5	21,2	20,0	18,6	16,1	13,4	10,7	9,0					
11		20,0	20,6	20,7	20,0	18,8	18,1	17,1	15,2	12,8	10,4	9,0					
12		17,4	18,0	18,1	17,9	16,8	16,3	15,3	14,4	12,2	10,1	8,8					
14			14,2	14,3	14,1	13,9	13,9	12,9	12,3	11,1	9,5	8,3					
16			11,5	11,6	11,5	11,9	11,6	11,0	10,3	10,2	8,8	7,8					
18				9,7	9,6	9,9	9,7	9,4	9,2	8,8	8,1	7,2					
20					8,2	8,4	8,3	8,4	8,0	7,5	7,5	6,7					
22					7,0	7,2	7,4	7,2	7,0	6,9	6,6	6,2					
24						6,3	6,5	6,2	6,2	6,1	5,7	5,6					
26							5,6	5,6	5,5	5,3	5,0	4,9					
28								5,0	5,0	4,8	4,5	4,2					
30								4,4	4,4	4,2	4,0	3,7	3,6				
32									3,9	3,7	3,5	3,2	3,2				
34									3,5	3,2	3,1	2,8	2,8				
36										2,8	2,7	2,4	2,4				
38											2,3	2,1	2,1				
40											2,0	1,8	1,8				
42												1,5	1,5				
44												1,3	1,2				
46													1,0				

# LIEBHERR LTM 1090 - 4.1



## DIAGRAMA DE ALCANCE / WORKING RANGES

90t



# LIEBHERR LTM 1090 - 4.1

## DIAGRAMA DE ALCANCE / WORKING RANGES

**90t**
