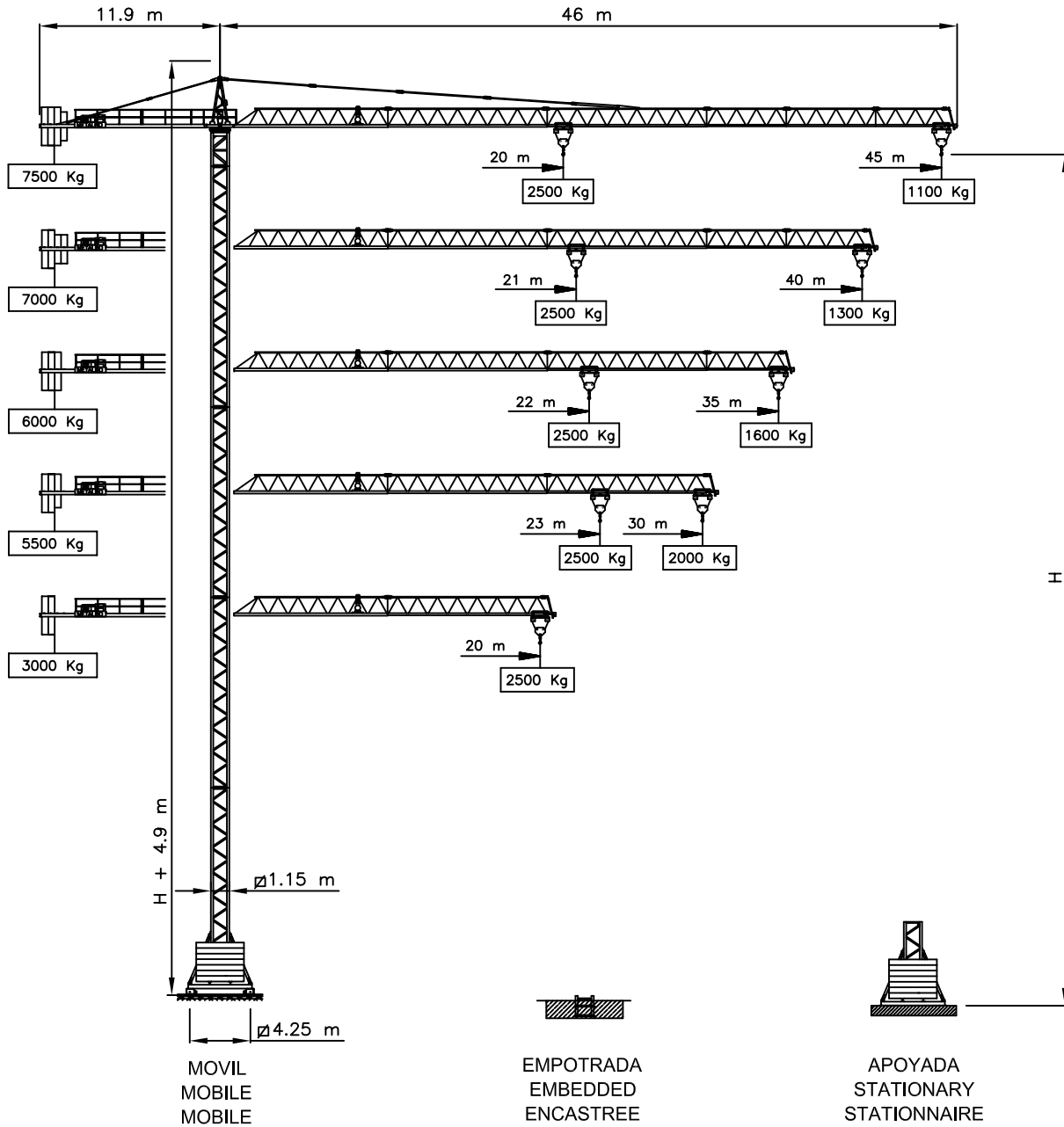


metalbo

GRUA TORRE
TOWER CRANE
GRUE A TOUR

SERIE 45

M-4511



MECANISMOS - MECHANISM - MECANISMES

			1/1.8 Kw 24/49 m/min	
	4/16/19 Kw H > 31 m	2500 2500 1250 Kg ----- 7.5 36 72 m/min		4.5 Kw 0 - 0.8 r.p.m.
	4/10.5/10.5 Kw H ≤ 31 m	2500 2500 1250 Kg ----- 5.5 26 52 m/min		2 X 3 Kw 23 m/min

ALCANCES Y CARGAS - RADIUS AND CAPACITY - PORTEE ET CHARGE

De acuerdo con / According to / Selon
UNE 58-101-92
DIN 15018 H1 B3
Directivas 84/534/CEE y 87/405/CEE
sobre nivel de potencia acústica
Directivas de máquinas
89/392/CEE y 91/368/CEE

m	20	22	25	28	30	36	40	45
Kg	2500	2300	2000	1750	1650	1300	1200	1100

PLUMA A 45 M

m	21	23	25	30	35	38	40
Kg	2500	2250	2100	1700	1450	1850	1300

PLUMA A 40 M

m	22	25	28	30	32	35
Kg	2500	2250	2000	1850	1750	1600

PLUMA A 35 M

m	23	27	30
Kg	2500	2200	2000

PLUMA A 30 M

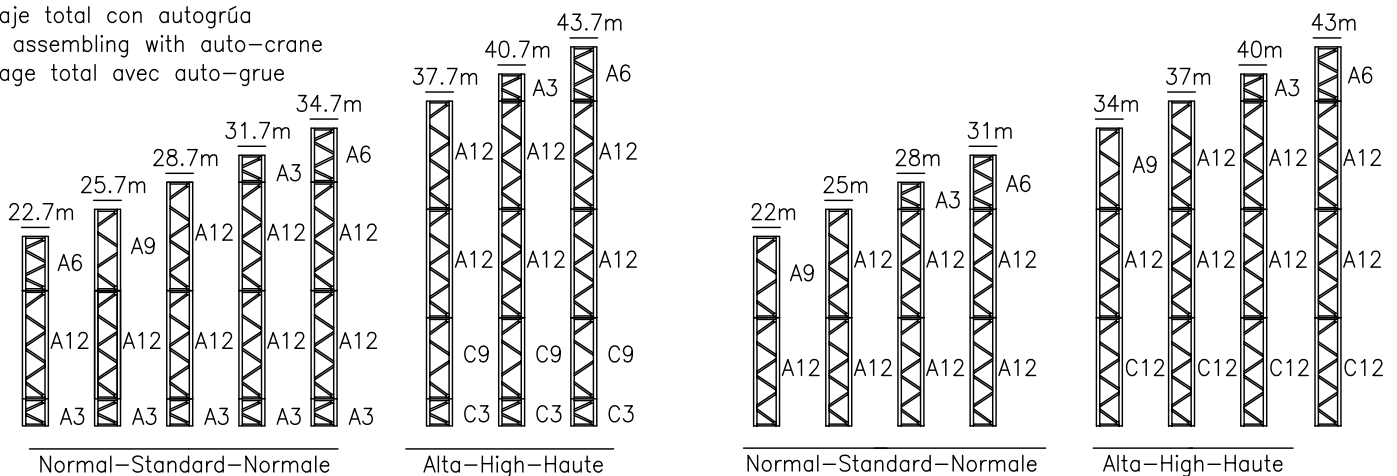
CARACTERISTICAS - CHARACTERISTICS - CARACTERISTIQUES

APOYADA STATIONARY STATIONNAIRE	Peso de la grúa Weight of crane Poids de la grue	Altura bajo gancho Height under hook Hauteur sous crochet	Lastre de base Base ballast Lest de base	Reaccion maxima - Maximum reaction	
				En servicio In service En service	Fuera de servicio Out of service Hors service
	20.5 Tn (*) 23.5 Tn	H = 34.7 m (*) H = 43.7 m	44.8 Tn (*) 61.6 Tn	33 Tn (*) 41 Tn	36.5 Tn (*) 56.5 Tn
EMPOTRADA EMBEDDED ENCASTREE	Peso de la grúa Weight of crane Poids de la grue	Altura bajo gancho Height under hook Hauteur sous crochet	Lastre de base Base ballast Lest de base	Reaccion maxima - Maximum reaction	
				Rx=5.017Kg Ry=23.888Kg Mz= 71.002Kgm (*) Rx=7.073Kg Ry=28.198Kg Mz=157.963Kgm	
	20.5 Tn (*) 23.5 Tn	H = 31 m (*) H = 43 m	- -		

(*) SERIE ALTA - (*) HIGH SERIES - (*) SERIE HAUTE

ALTURAS SIN ARRIOSTRAR - HEIGHTS WITHOUT BRACING - HAUTEURS SANS JAMBE DE FORCE

Montaje total con autogrúa
Total assembling with auto-crane
Montage total avec auto-grue



TRASLACION/APOYADA-TRAVELLING/STATIONARY-TRASLATION/STATIONNAIREURY

EMPOTRADA - EMBEDDED - ENCASTREE

Reservado el derecho a modificaciones sin previo aviso
Subject to modification without previous warning
Modifications réservées sans préavis

Red-Mains supply-Réseau: 400V (+6%, -10%) 50Hz
Potencia-Power-Puissance: 30 KVA

Grúas Metalbo, S.A.

Telefonos: 00 34 976 65 68 25
Fax: 00 34 976 65 68 26
Autovía de Logroño, km. 17.5
Sector 16, Polígono 4
50298 PINSEQUE (Zaragoza)
ESPAÑA (Spain)
E-mail: metalbo@metalbo.com
http://www.metalbo.com

Delegación: