

LIGHTLIFT 14.72

I
GB
ES

- Sicure
- Leggere
- Pratiche
- Economiche

- Safe
- Light
- Practical
- Economical

- Seguras
- Ligeras
- Cómicas
- Económicas

*Riconoscimento
con diploma di merito
da parte del Comitato
per le Novità Tecniche
EIMA 2005*

EIMA EIMA

*It has been awarded
with a Merit Diploma
by the Technical News
Committee from
EIMA 2005*

EIMA EIMA

*Maquina premiada
con diploma especial
al méritotorgado por
el Comité de Novedades
Técnicas EIMA 2005*

EIMA EIMA

**Dal team Hinowa
è arrivata la nuova
generazione di
piattaforme aeree
cingolate LightLift**

**The Hinowa team has
created a new generation
of LightLift tracked
overhead platforms**

**El equipo de técnicos
Hinowa presenta la
nueva generación
de plataformas aéreas
sobre orugas LightLift**

**Manovre di carico e scarico
con telecomando
Loading and unloading
by remote control
Maniobras de carga
y descarga con telecomando**



**La piattaforma ideale
The ideal platform
La plataforma ideal**

Hinowa



- La lunga e pionieristica esperienza in questo settore ha permesso al team Hinowa di realizzare la nuova piattaforma aerea cingolata LightLift 14.72. I parametri che sono stati considerati derivano direttamente dalle richieste degli utilizzatori finali e dei noleggiatori. La macchina deve essere anzitutto SICURA per l'operatore. Il nuovo sistema di cella di carico con cuscinetti a sfere verticali permette un controllo immediato, preciso e costante di eventuali sovraccarichi nel cesto, intervenendo e inibendo ogni movimento se il carico consentito viene superato.

- *Being a pioneer in this field the experienced Hinowa team created a new tracked overhead platform: the LightLift 14.72. The new parameters taken into consideration derive directly from requests made by our end users and hirers. First and foremost, the machine must be SAFE for the operator. The new load cell system with vertical ball bearings ensures prompt, precise and steady monitoring of the cage load, intervening to inhibit any movement if the admissible weight is exceeded.*

- La larga experiencia de pioneros en este sector ha dado los instrumentos a los técnicos Hinowa para concebir la nueva plataforma aérea sobre orugas LightLift 14.72. Los parámetros considerados en su diseño derivan directamente de las exigencias expresadas por los usuarios finales y por quienes las alquilan. La máquina debe ser, principalmente, SEGURA para el operador. El nuevo sistema de célula de carga, con cojinetes de bolas verticales, permite un control inmediato, preciso y constante de las posibles sobrecargas en la cesta, inhibiendo cualquier movimiento si se supera la carga admitida.

- A garanzia della sicurezza l'Hinowa sottopone a lunghi test di fatica l'intera struttura della piattaforma la quale è stata costretta a lavorare in situazioni di sovraccarico di peso e di velocità, superiore allo standard. L'intensità e la durata dei test effettuati, corrispondono a più di 5 anni di normale lavoro della piattaforma senza il minimo cedimento strutturale. Per questo motivo le strutture metalliche della piattaforma aerea Hinowa Lightlift 14.72, sono garantite 3 anni.

- *To guarantee maximum safety to the operator, Hinowa subjects the entire platform structure to long fatigue testing, forcing it to work in situations where it is overloaded and to run at high speeds, well in excess of the standards. The intensity and length of these tests correspond to more than 5 years of normal platform operation and have been passed without even the slightest harm to the structure. For this reason the warranty period for the metal structure of the Hinowa LightLift 14.72 overhead platform is 3 years.*

- A fin de garantizar la seguridad, Hinowa somete a largos ensayos de fatiga la estructura entera de la plataforma, que debe trabajar en situaciones de sobrecarga de peso y de velocidad, superior al estándar. La intensidad y la duración de los ensayos hechos, corresponden a más de 5 años de actividad normal de la plataforma sin el mínimo aflojamiento estructural. Por dicho motivo las estructuras metálicas de la plataforma aérea, Hinowa Lightlift 14.72, están amparadas por 3 años de garantía.

- Il posizionamento e la stabilizzazione della piattaforma non è affidato al buon senso dell'operatore ma ad una bolla elettronica di precisione che consente di stabilizzare la piattaforma con una inclinazione massima di 3°, superando i quali ogni movimento viene interdetto.

- *Positioning and stabilization of the platform are not entrusted to the operator's common sense, but rather to an electronic bubble level that ensures platform stabilization with a maximum inclination of 3°, beyond which all movement is cut off.*

- El posicionamiento y la estabilización de la plataforma no queda librado al sentido común del operador, sino a un nivel electrónico de precisión que permite estabilizar la plataforma con una inclinación máxima de 3°, inhibiéndose cualquier movimiento de ser superada.

- Per garantire una minore pressione al suolo la LightLift 14.72 è provvista di dischi di appoggio di grandi dimensioni e orientabili. Nel caso che venga a mancare il contatto con il suolo anche solo di uno dei 4 piedi, l'operatore non potrà effettuare nessun movimento se non quelli di ritorno in posizione di sicurezza e sarà contemporaneamente avvisato da segnalatori ottici e acustici.

To guarantee lower pressure against the ground, the LightLift 14.72 is equipped with large jack plates that can be oriented. If contact with the ground is lost, even on just one of the 4 jacks, optical and acoustic alarms sound and all movement is cut off, only allowing the operator to return the unit to the failsafe position.

- Para garantizar una menor presión sobre el suelo, la LightLift 14.72 está provista de discos de apoyo de tamaño grande y orientables. Si falta el contacto con el suelo, incluso de uno solo de los 4 pies, el operador no podrá hacer ningún movimiento, salvo retornar a una posición segura, y será advertido simultáneamente por las señales visuales y acústicas.

- **Piedino**
- **Foot**
- **Pie**



- **Comando di traslazione a distanza**
- **Remote control for the travelling movement**
- **Mando a distancia para la traslación**

- Per garantire all'operatore una SICUREZZA TOTALE è stato installato sulla piattaforma il comando a distanza che permette di far traslare, salire o scendere la piattaforma senza stare con i piedi vicino alle cingolature e senza stare all'interno del cesto durante le operazioni di carico o scarico con le rampe, evitando fastidiosi momenti di basculamento.

To guarantee TOTAL OPERATOR SAFETY and avoid precarious oscillating movements, a remote control has been installed on the platform. This control enables the operator to drive the platform and raise or lower it without actually standing next to the tracks and without having to remain inside the cage while the machine is being moved up and down ramps, thus avoiding the risk of overturning.

- Para garantizar una SEGURIDAD TOTAL al operador, se ha instalado en la plataforma el mando a distancia que permite trasladar, subir o bajar la plataforma sin tener los pies cerca de las orugas y sin estar dentro de la cesta durante la carga o descarga con las rampas, evitando oscilaciones molestas.

LIGHTLIFT 14.72

**Sicure
Safe
Seguras**





- La piattaforma aerea Lightlift 14.72 pur mantenendo performances di alto livello, è stata progettata e realizzata con materiali di basso spessore ma ad altissima resistenza inoltre la geometria della macchina è stata realizzata con soli due bracci.
- *While maintaining high performance, the LightLift 14.72 overhead platform has been designed and created with thin, highly resistant materials; moreover, the machine has been designed with just two arms.*
- La piattaforma aerea Lightlift 14.72, si bien conserva unas prestaciones de alto nivel, ha sido diseñada y fabricada con materiales de espesor delgado, pero con una alta resistencia, asimismo la geometría de la máquina se concibió con dos brazos solos.

LightLift 14.72

Leggere Light Ligeras

- L'impianto idraulico è stato completamente rivoluzionato, i distributori ed i tubi idraulico sono stati sostituiti da comandi e distributori elettro-proporzionali che garantiscono sicurezza e dolcezza nel controllo sempre a vantaggio della leggerezza. La piattaforma aerea Lightlift 14.72 pesa meno di 1400 kg e questo peso ridotto le permette di poter essere trasportata sui camioncini con patente B o con carrelli appendice evitando pericolosi sovraccarichi, che oltre ad essere pericolosi possono far togliere preziosi punti della patente di guida.
- *The hydraulic system has been completely revolutionized; the distributors and hydraulic piping have been replaced by electro-proportional controls and distributors that guarantee safety and precise handling, while weighing little.*
The LightLift 14.72 overhead platform weighs less than 1400 kg, thus the unit can be transported on vans that require only a B driver's license or on trailers, preventing overloads which are not only dangerous but also subject to expensive fines.
- La instalación hidráulica ha sido completamente revolucionada, los distribuidores y los tubos hidráulicos se sustituyeron con mandos y distribuidores electro-proporzionales que garantizan seguridad y suavidad en el control, favoreciendo la ligereza. La plataforma aérea Lightlift 14.72 pesa menos de 1400 kg y su peso reducido permite transportarla en camiones pequeños con licencia de conducción B o con carretillas remolcadas evitando peligrosas sobrecargas, y excluyendo el riesgo de sanciones.



• La rotazione è di 360° grazie al nuovo brevetto Hinowa che consente di poter effettuare la rotazione oltre il fermo meccanico.



• *This unit achieves 360° rotation thanks to an innovative Hinowa patent that permits such rotation beyond the mechanical lock.*

• La rotación es de 360° gracias a la nueva patente Hinowa que permite que la rotación supere el tope mecánico.



• Con la piattaforma aerea Lightlift 14.72 potete accedere ovunque, passare dove normali piattaforme carrellate o auto carrellate non è concesso di passare per le loro dimensioni o per mancanza di aderenza al suolo.

• *With the LightLift 14.72 overhead platform you can access any point where normal trailed platforms or self-propelled platforms cannot go because of their size or because they lack adhesion to the ground.*

• Con la plataforma aérea Lightlift 14.72 usted puede acceder dondequiera y pasar por donde las plataformas normales sobre ruedas no pueden pasar a causa de sus dimensiones o por falta de adherencia al suelo.

LightLift 14.72

Pratiche Practical Cómicas

Cella di carico per una o due persone

• Sulla piattaforma aerea Lightlift 14.72 è installato il sistema di controllo del carico nel cestello, brevettato. Automaticamente potrà essere usato il braccio Jib non superando i 120 kg (una persona) e fino a 200 kg (due persone) senza usare il braccio Jib.

Load cage for one or two operators

• *A patented cage load control system is installed on the LightLift 14.72 overhead platform. This system automatically permits use of the jib arm when the load of 120 kg (one person) is not exceeded in the cage and permits up to 200 kg (two people) in the cage when the jib arm is not in use.*

Célula de carga para una o dos personas

• Sobre la plataforma aérea Lightlift 14.72 hay instalado un sistema patentado de control de carga en la cesta. Automáticamente podrá utilizarse el brazo Jib sin superar los 120 kg (una persona) y hasta 200 kg (dos personas) sin utilizar el brazo Jib.



LIGHTLIFT 14.72

Economiche Economical Económicas

La Lightlift 14.72 è:

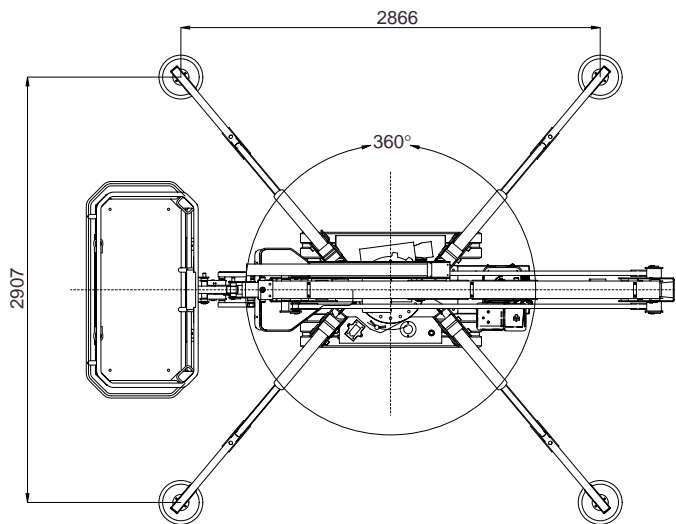
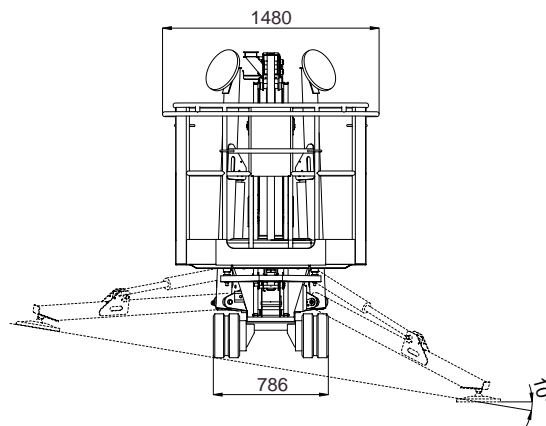
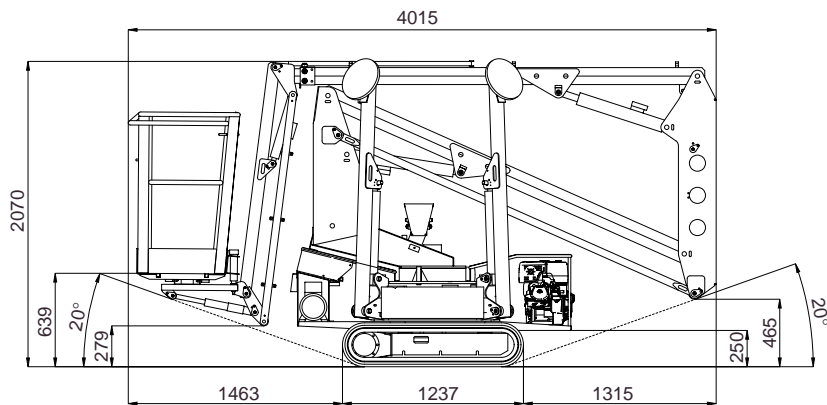
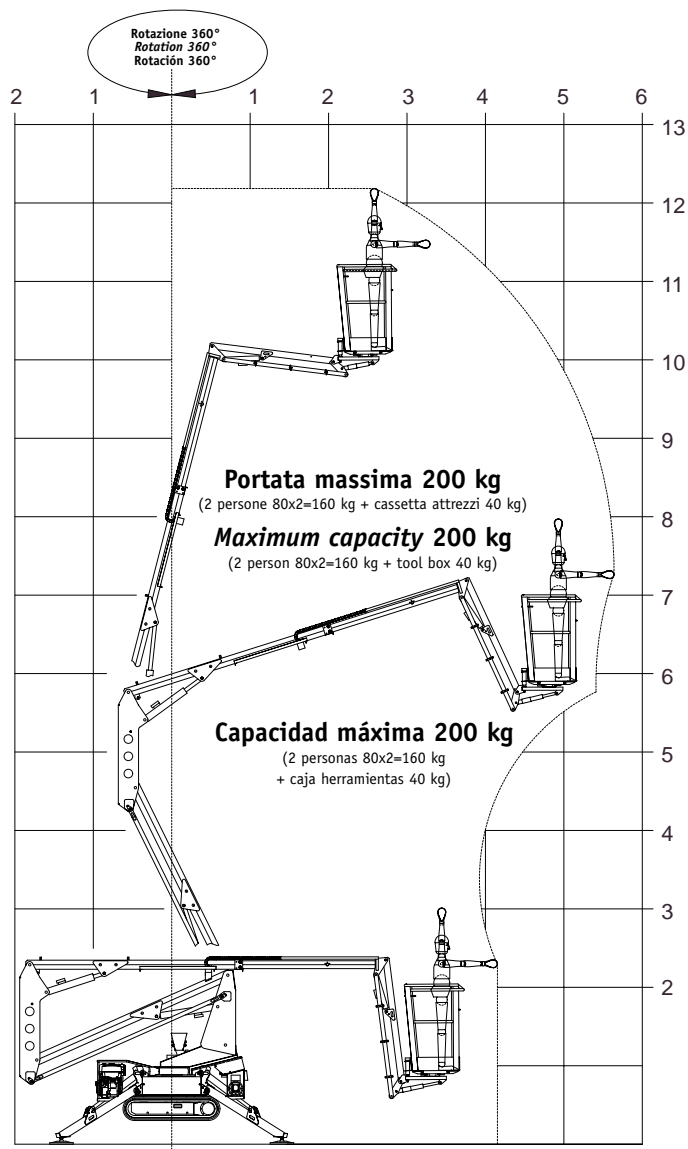
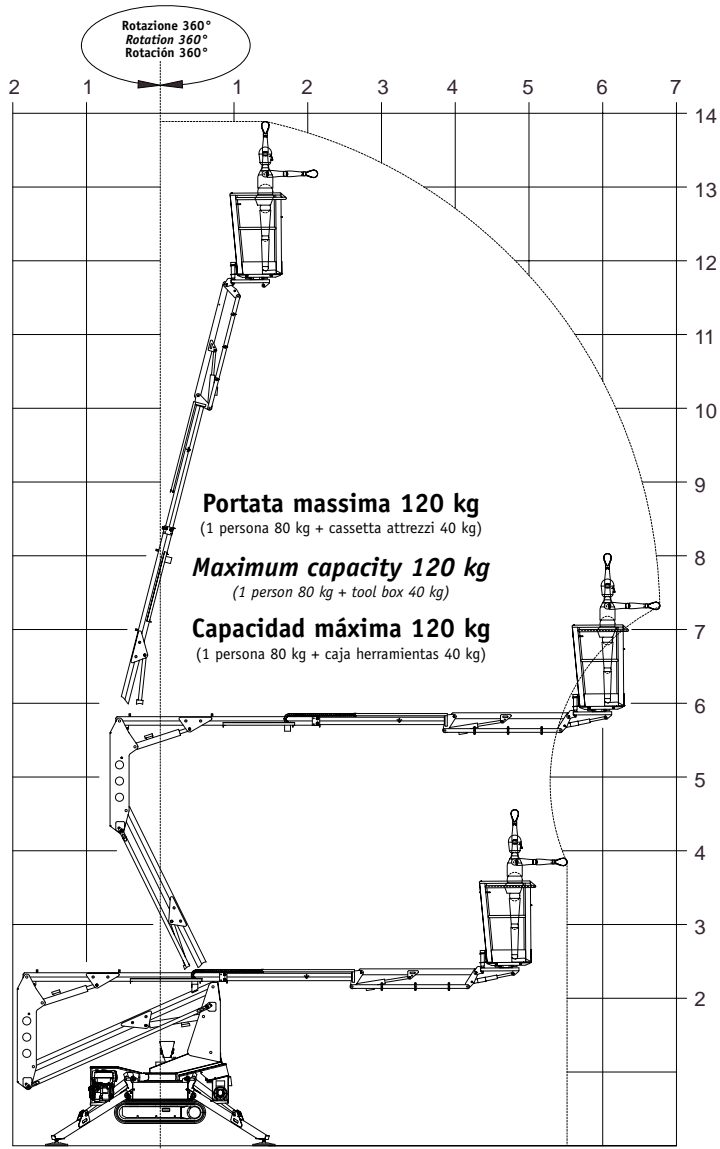
- 1) Economica nell'acquisto
- 2) Con bassissimi costi di manutenzione
- 3) Causa di risparmio di tempo per allestimento e disallestimento dei ponteggi
- 4) Causa di risparmio di denaro in quanto per operare con la piattaforma mobile non è necessario pagare il plateatico
- 5) Aumenta la velocità di esecuzione dei lavori
- 6) Aumenta l'acquisizione di nuova clientela
- 7) Darà alla vostra azienda una nuova immagine moderna e all'altezza di ogni situazione
- 8) Sarà un punto di orgoglio della quale non vi separerete.

The LightLift 14.72 is:

- 1) *Inexpensive*
- 2) *Does not require costly maintenance*
- 3) *Saves the time required to install and dismantle scaffolding*
- 4) *Saves money since no taxes for the use of public spaces is required for operations with a mobile platform.*
- 5) *Speeds up the works*
- 6) *Facilitates the acquisition of new customers*
- 7) *Can promote your image as a modern company, on top of any situation*
- 8) *A status symbol you will be proud of and you will not want to do without any more.*

La Lightlift 14.72 es:

- 1) Económica al comprarla
- 2) Con bajos costes de mantenimiento
- 3) Permite ahorrar tiempo a la hora de armar andamiajes.
- 4) Permite ahorrar dinero, porque para trabajar con la plataforma móvil no hay que pagar por la ocupación de suelo público
- 5) Aumenta la velocidad de ejecución de las obras
- 6) Aumenta la adquisición de nueva clientela
- 7) Dará a su empresa una nueva imagen moderna y a la altura de cada situación
- 8) Será un motivo de orgullo del que no se separará.



LIGHT LIFT 14.72

PORTATA 200 kg	PORTATA 120 kg
ALTEZZA PIATTAFORMA (piano di calpestio) 10,15 m	11,80 m
ALTEZZA MAX DI LAVORO 12,25 m	13,90 m
DIMENSIONI NAVICELLA STANDARD .. 1330 x 770 x H1100 mm	1330 x 770 x H1100 mm
SBRACCIO ORIZZONTALE 5,00 m	6,34 m
SBRACCIO ORIZZONTALE MAX DI LAVORO 5,42 m	6,76 m
ROTAZIONE (non continua) 360°	360°
PORTATA PIATTAFORMA 200 kg	120 kg
MAX REAZ. AL SUOLO PER OGNI STABILIZZATORE 1200 daN	1200 daN
MAX PRESSIONE AL SUOLO PER OGNI STAB. 1,7 daN/cm ²	1,7 daN/cm ²
N° OPERATORI 2	1
N° OPERATORI CON CESTO OPZIONALE MONOPOSTO 1	1
JIB-TIPO DI ARTICOLAZIONE /	82,7°(+0°/-82,7°)
INCLINAZIONE MAX DI LAVORO /	1°/2,2 %
INCLINAZIONE MAX DI STABILIZZAZIONE 10°	
PESO COMPLESSIVO IN CONFIGURAZIONE DI TRASPORTO 1.398 kg	
MOTORE TERMICO HONDA GX270 - 9 CV - 3000 rpm	
..... HONDA GX390 -13 CV - 3000 rpm (optional)	
..... HATZ 1B30 - 7 CV - 3000 rpm	
MOTORE ELETTRICO 2,2 kW/230V/50 Hz 1500 rpm	
..... 2,2 kW/110V/50 Hz 1500 rpm (optional)	
TENSIONE IMP. ELETTRICO 12 V	
POMPE 2 x 3,15 cc	
VELOCITÀ MAX TRASLAZIONE (mot. termico) 1,4 km/h	
VELOCITÀ MAX TRASLAZIONE (mot. termico) con 2° velocità optional 1,4/2,8 km/h	
PRESSIONE IMP. TRASLAZIONE/STAB. 165 bar	
PRESSIONE IMP. PARTE AEREA 165 bar	
PENDENZA MAX SUP. IN SENSO DI MARCIA 24°/44,5 %	
VELOCITÀ MAX VENTO 12,5 m/s	
FORZA MANUALE MAX AMMESSA 400 N	

CAPACITY 200 kg	CAPACITY 120 kg
PLATFORM HEIGHT (walkway surface)10,15 m	11,80 m
MAX. WORKING HEIGHT 12,25 m	13,90 m
STANDARD CAGE DIMENSIONS 1330 x 770 x H1100 mm	1330 x 770 x H1100 mm
HORIZONTAL RANGE 5,00 m	6,34 m
MAX. HORIZONTAL WORK RANGE 5,42 m	6,76 m
ROTATION (non-continuous) 360°	360°
PLATFORM CAPACITY 200 kg	120 kg
MAX REACTION AGAINST GROUND FOR EACH JACK 1200 daN	1200 daN
MAX PRESSURE AGAINST GROUND FOR EACH JACK ... 1,7 daN/cm ²	1,7 daN/cm ²
N° OPERATORS 2	1
N° OPERATORS WITH OPTIONAL 1-MAN CAGE 1	1
JIB-TYPE ARTICULATED JOINT /	82,7°(+0°/-82,7°)
MAX. WORKING INCLINATION /	1°/2,2 %
MAX. STABILIZATION INCLINATION 10°	
OVERALL WEIGHT IN TRANSPORT CONFIGURATION 1.398 kg	
ENGINE HONDA GX270 - 9 CV - 3000 rpm	
..... HONDA GX390 - 13 CV - 3000 rpm (Optional)	
..... HATZ 1B30 - 7 CV - 3000 rpm	
ELECTRIC MOTOR 2,2 kw/230V/50Hz 1500 rpm	
..... 2,2 kw/110V/50Hz 1500 rpm (Optional)	
ELECTRIC SYSTEM VOLTAGE 12 V	
PUMPS 2 x 3,15 cc	
MAX TRANSLATION SPEED (engine) 1,4 km/h	
MAX TRANSLATION SPEED (engine with 2 nd optional speed) 1,4/2,8 km/h	
PRESSURE OF TRANSLATION/STABILIZATION SYSTEM 165 bar	
PRESSURE OF SYSTEM FOR OVERHEAD PART 165 bar	
MAX SLOPE THAT CAN BE OVERCOME WHEN DRIVINGE 24°/44,5 %	
MAX ADMISSIBLE WIND SPEED 12,5 m/s	
MAX ADMISSIBLE MANUAL FORCE 400 N	



CAPACIDAD 200 kg	CAPACIDAD 120 kg
ALTURA PLATAFORMA (sup.transitable) 10,15 m	11,80 m
ALTURA MÁX. DE TRABAJO 12,25 m	13,90 m
DIMENSIONES CESTA ESTÁNDAR1330 x 770 x H1100 mm	1330 x 770 x H1100 mm
ALCANCE HORIZONTAL 5,00 m	6,34 m
ALCANCE HORIZONTAL MÁX. DE TRABAJO 5,42 m	6,76 m
ROTACIÓN (no continua) 360°	360°
CAPACIDAD PLATAFORMA 200 kg	120 kg
REACCIÓN MÁX SOBRE SUELO	
POR CADA ESTABILIZADOR 1200 daN	1200 daN
PRESIÓN MÁX. SOBRE SUELO	
POR CADA ESTABILIZADOR 1,7 daN/cm ²	1,7 daN/cm ²
N° OPERADORES 2	1
N° OPERADORES CON CESTA OPCIONAL UNA PLAZA 1	1
JIB-TIPO DE ARTICULACIÓN /	82,7°(+0°/-82,7°)
INCLINACIÓN MÁX. DE TRABAJO /	1°/2,2 %
INCLINACIÓN MÁX. DE ESTABILIZACIÓN 10°	
PESO TOTAL CONFIGURACIÓN DE TRANSPORTE 1.398 kg	
MOTOR TÉRMICO HONDA GX270 - 9 CV - 3000 rpm	
..... HONDA GX390 -13 CV - 3000 rpm (Opcional)	
..... HATZ 1B30 - 7 CV - 3000 rpm	
MOTOR ELECTRICO 2,2 kW/230V/50 Hz 1500 rpm	
..... 2,2 kW/110V/50 Hz 1500 rpm (Opcional)	
TENSIÓN INST. ELÉCTRICA 12 V	
BOMBAS 2 x 3,15 cc	
VELOCIDAD MÁX. TRASLACIÓN (mot. térmico) 1,4 km/h	
VELOCIDAD MÁX. TRASLACIÓN (mot. térmico) con 2° velocidad opcional 1,4/2,8 km/h	
PRESIÓN INST. TRASLACIÓN/ESTAB. 165 bar	
PRESIÓN INST. PARTE AÉREA 165 bar	
PENDIENTE MÁX. SUP. EN SENTIDO DE MARCHA 24°/44,5 %	
VELOCIDAD MÁX. VIENTO 12,5 m/s	
FUERZA MANUAL MÁX. ADMITIDA 400 N	

The technical data on the present catalogue are merely indicative.
Don't consider them binding without confirmation of Hinowa company



HINOWA SPA

via Fontana • 37054 NOGARA • Verona • Italy
tel. +39 0442 539100 • fax +39 0442 539075
www.hinowa.com • hinowa@hinowa.it