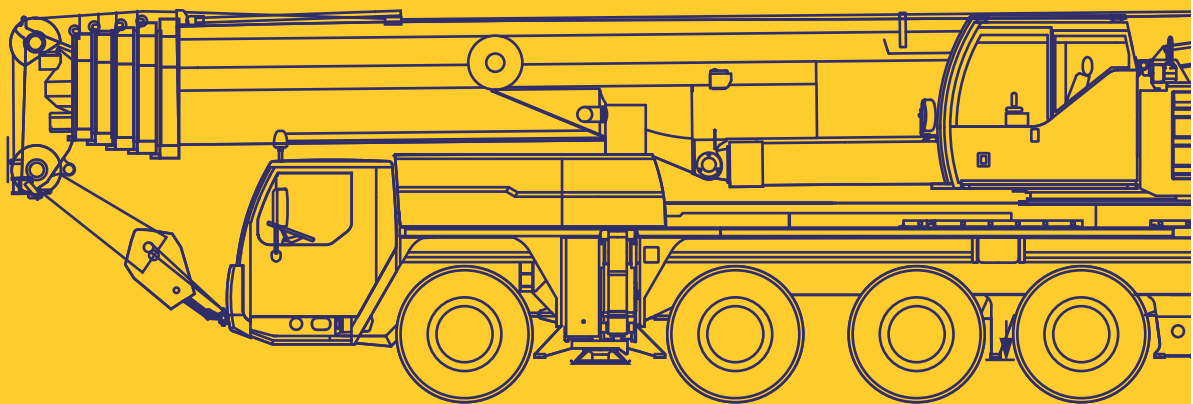




EUROGRUAS

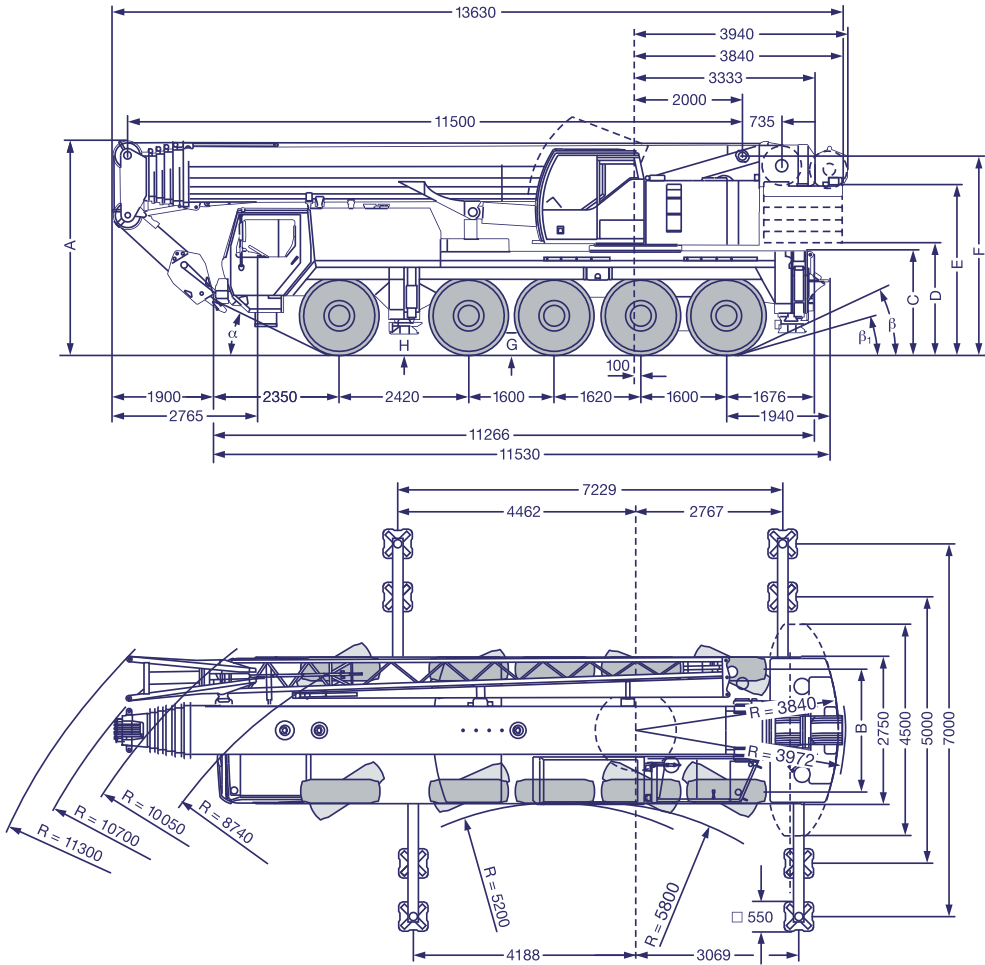
100t

LIEBHERR LTM1100-2




LIEBHERR LTM 1100 - 2

DIMENSIONES / DIMENSIONS

100t


DIMENSIONES mm. / DIMENSIONS mm.

	A	A 100 mm*	B	C	D	E	F	G	H	α	β	β_1
14.00 R 25	3945	3845	2350	1890	2085	3090	3655	380	295	23°	23°	16°
16.00 R 25	3995	3895	2310	1940	2035	3130	3705	430	345	25°	25°	18°

(*) suspensión abajo / lowered

LIEBHERR LTM 1100 - 2



CAPACIDADES DE CARGA CON PLUMA PRINCIPAL / LIFTING CAPACITIES WITH MAIN BOOM

100t

35 t	11,5 m - 52 m											360°	DIN / ISO
Radio Radius m	Pluma principal / Main Boom												
	11,5	15,2	19	22,7	26,4	30,1	33,9	37,6	41,3	45	48,8	52	
	t	t	t	t	t	t	t	t	t	t	t	t	
3	95,0*	83,0											
3,5	86,0*	80,0	68,0	64,0									
4	78,0*	73,0	68,0	64,0	61,0								
4,5	71,0*	67,0	67,0	65,0	59,0	51,0							
5	65,0*	62,0	61,0	61,0	57,0	49,5	42,0						
6	55,0*	53,0	53,0	53,0	52,0	46,5	39,0	33,0	28,0				
7	47,0*	46,0	46,0	46,0	45,5	43,5	37,0	31,0	26,6	22,3			
8	41,0*	39,5	40,0	39,5	39,0	39,5	35,0	29,2	25,3	21,4	18,9		
9	36,0*	34,5	35,0	34,5	35,0	34,5	33,5	27,6	23,9	20,4	18,0	14,5	
10		31,0	30,5	31,5	31,5	31,0	26,1	22,7	19,5	17,3	14,0	11,4	
12		24,9	25,3	25,3	25,1	24,7	23,1	20,5	17,8	16,0	13,2	10,7	
14			20,8	20,8	20,6	20,2	19,9	18,5	16,3	14,9	12,6	10,1	
16			17,4	17,3	17,1	16,7	16,8	16,2	14,7	13,8	12,0	9,6	
18				14,7	14,5	14,2	14,4	14,0	13,3	12,5	11,2	9,1	
20				12,6	12,4	12,7	12,3	11,9	11,6	11,4	10,4	8,6	
22					10,7	11,1	10,7	1,2	10,3	10,1	9,6	8,1	
24					9,5	9,7	9,5	9,4	9,1	8,8	8,9	7,6	
26						8,5	8,4	8,2	8,2	8,1	7,8	7,1	
28						7,6	7,7	7,3	7,3	7,2	6,8	6,6	
30							6,9	6,7	6,5	6,4	5,7	5,7	
32								6,1	5,6	5,5	5,1	5,1	
34								5,4	5,1	4,9	4,6	4,6	
36									4,7	4,5	4,1	4,1	
38									4,3	4,1	3,7	3,7	
40										3,7	3,4	3,3	
42										3,4	3,1	3,0	
44											2,8	2,7	
46											2,5	2,5	
48												2,2	

(*) Hacia atrás / over rear



LIEBHERR LTM 1100 - 2

CAPACIDADES DE CARGA CON PLUMA PRINCIPAL / LIFTING CAPACITIES WITH MAIN BOOM

100t

26 t	11,5 m - 52 m												360°	DIN / ISO		
Radio Radius m	Pluma principal / Main Boom												41,3	45	48,8	52
	11,5	15,2	19	22,7	26,4	30,1	33,9	37,6	41,3	45	48,8	52				
	t	t	t	t	t	t	t	t	t	t	t	t	t	t	t	t
2,7	100,0*															
3	94,0* 83,0															
3,5	84,0*	79,0	68,0	64,0												
4	76,0*	72,0	68,0	64,0	61,0											
4,5	63,0*	66,0	66,0	65,0	59,0	51,0										
5	63,0*	60,0	61,0	60,0	57,0	49,5	42,0									
6	53,0*	51,0	51,0	51,0	51,0	46,5	39,0	33,0	28,0							
7	45,0*	43,0	43,5	43,0	42,5	43,0	37,0	31,0	26,6	22,3						
8	38,5*	37,0	37,5	37,0	37,5	37,5	35,0	29,2	25,3	21,4	18,9					
9	33,5*	32,0	32,5	32,0	33,0	33,0	31,5	27,6	23,9	20,4	18,0	14,5				
10			28,3	29,0	29,0	28,9	27,7	26,1	22,7	19,5	17,3	1,40	11,4			
12			22,3	22,8	22,8	22,6	22,1	21,3	20,1	17,8	16,0	13,2	10,7			
14				18,4	18,4	18,2	17,9	18,2	17,1	16,3	14,9	12,6	10,1			
16				15,3	15,2	15,0	14,7	15,0	14,4	13,7	13,7	12,0	9,6			
18					12,8	12,7	13,0	12,6	12,2	12,3	11,7	11,2	9,1			
20					11,0	10,8	11,1	11,0	10,8	10,5	10,4	10,1	8,6			
22						9,3	9,6	9,7	9,3	9,3	9,3	8,8	8,1			
24						8,1	8,3	8,5	8,3	8,1	8,0	7,6	7,6			
26							7,7	7,4	7,3	7,1	6,9	6,6	6,5			
28							6,8	6,5	6,4	6,2	5,8	5,4	5,4			
30								5,7	5,6	5,3	5,1	4,8	4,8			
32									5,0	4,8	4,6	4,2	4,2			
34										4,6	4,3	4,1	3,8	3,8		
36											3,9	3,7	3,4	3,3		
38											3,5	3,3	3,0	2,9		
40												2,9	2,6	2,6		
42												2,6	2,2	2,2		
44													1,9	1,9		
46													1,6	1,6		
48														1,4		

LIEBHERR LTM 1100 - 2



DIAGRAMA DE ALCANCE / WORKING RANGES

100t

