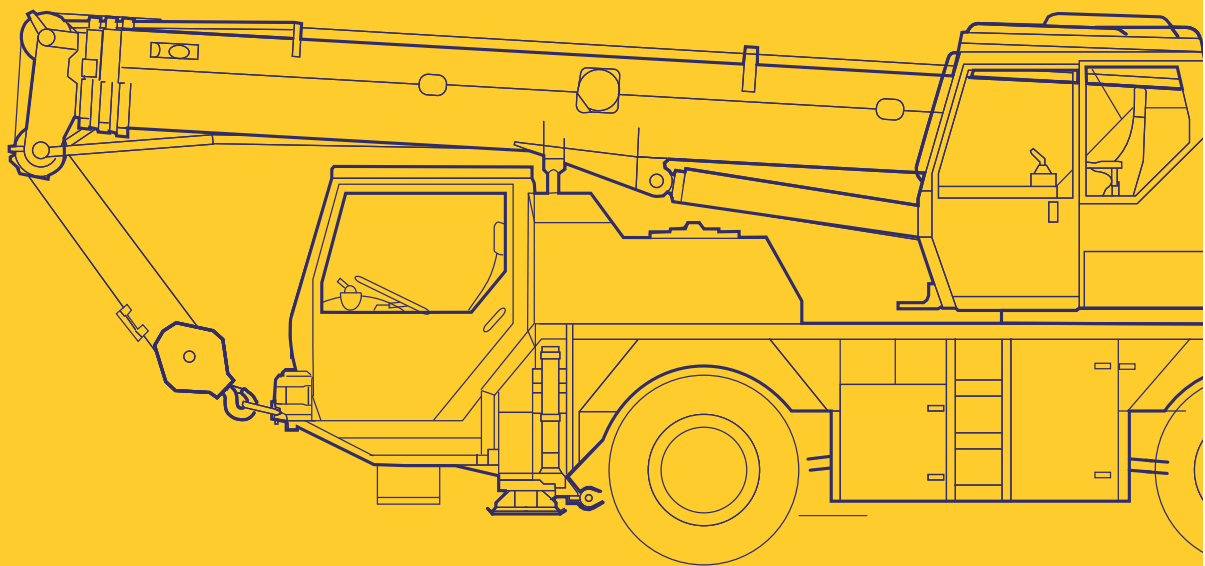




EUROGRUAS

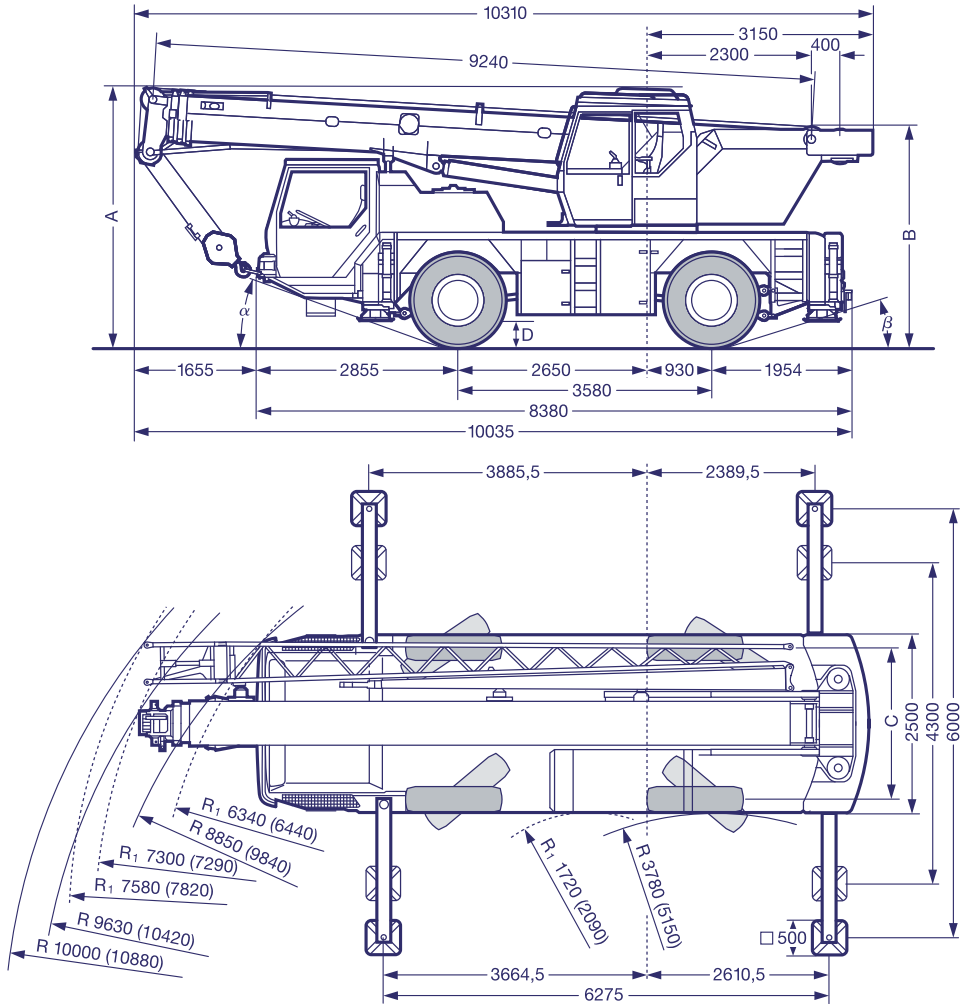
35t

LIEBHERR LTM1030/2




LIEBHERR LTM 1030/2

DIMENSIONES / DIMENSIONS

35t


DIMENSIONES mm. / DIMENSIONS mm.

	A	A _*	B	B _{**}	C	D	α	β
14.00 R 25	3550	3450	3050	2950	2094	400	18°	19°
16.00 R 25	3600	3500	3100	3000	2054	450	20°	21°

R1 Dirección en todos los ejes hacia atrás / All-wheel steering

(*)= Cubiertas de 16,00 R25

(**) Suspensión comprimida en 100 mm / Lowered

(***) Suspensión comprimida y media/cambia grúa desmontada / Lowered and without upper part of cab

LIEBHERR LTM 1030/2



CAPACIDADES DE CARGA CON PLUMA PRINCIPAL / LIFTING CAPACITIES WITH MAIN BOOM

35t

5,5 t		9,2 m - 30,0 m				360°	DIN / ISO
Radio Radius m	Pluma principal / Main Boom						
	9,2		14,4	19,6	24,8	29,0	30,0
	t	t	t	t	t	t	
3	35,0*	30,0	19,1				
3,5	30,0*	27,1	19,5	17,1			
4	26,2*	24,6	20,0	17,5	13,0		
4,5	23,1*	22,6	20,6	17,5	13,0	9,0	8,3
5		20,6	20,6	16,8	13,0	9,0	8,3
6		16,9	17,1	15,7	13,0	9,0	8,3
7			14,1	13,0	12,0	9,0	8,3
8			11,3	10,9	10,2	8,6	7,9
9			9,3	9,4	8,8	8,2	7,6
10			7,9	8,0	7,7	7,4	7,2
12			5,8	5,9	6,0	5,8	5,8
14			7,9	4,6	4,7	4,7	4,7
16			5,8	3,7	3,8	3,8	3,8
18					3,0	3,0	2,9
20					2,5	2,4	2,4
22					2,1	2,0	2,0
24						1,7	1,7
26						1,4	1,4

2,3 t		9,2 m - 30,0 m				360°	DIN / ISO
Radio Radius m	Pluma principal / Main Boom						
	9,2		14,4	19,6	24,8	29,0	30,0
	t	t	t	t	t	t	
3	33,5*	30,0	19,1				
3,5	28,6*	27,0	19,5	17,1			
4	24,8*	24,5	20,0	17,5	13,0		
4,5		21,8	20,6	17,5	13,0	9,0	8,3
5		19,5	18,3	16,2	13,0	9,0	8,3
6		15,0	14,1	12,8	11,7	9,0	8,3
7			11,3	10,4	9,6	9,0	8,3
8			9,1	8,7	8,1	7,7	7,6
9			7,4	7,4	6,9	6,6	6,5
10			6,2	6,3	5,9	5,7	5,6
12			4,5	4,6	4,5	4,3	4,3
14				3,5	3,5	3,4	3,4
16				2,7	2,7	2,6	2,6
18					2,1	2,1	2,1
20					1,7	1,7	1,7
22					1,3	1,3	1,3
24						1,0	1,0
26						0,8	0,8

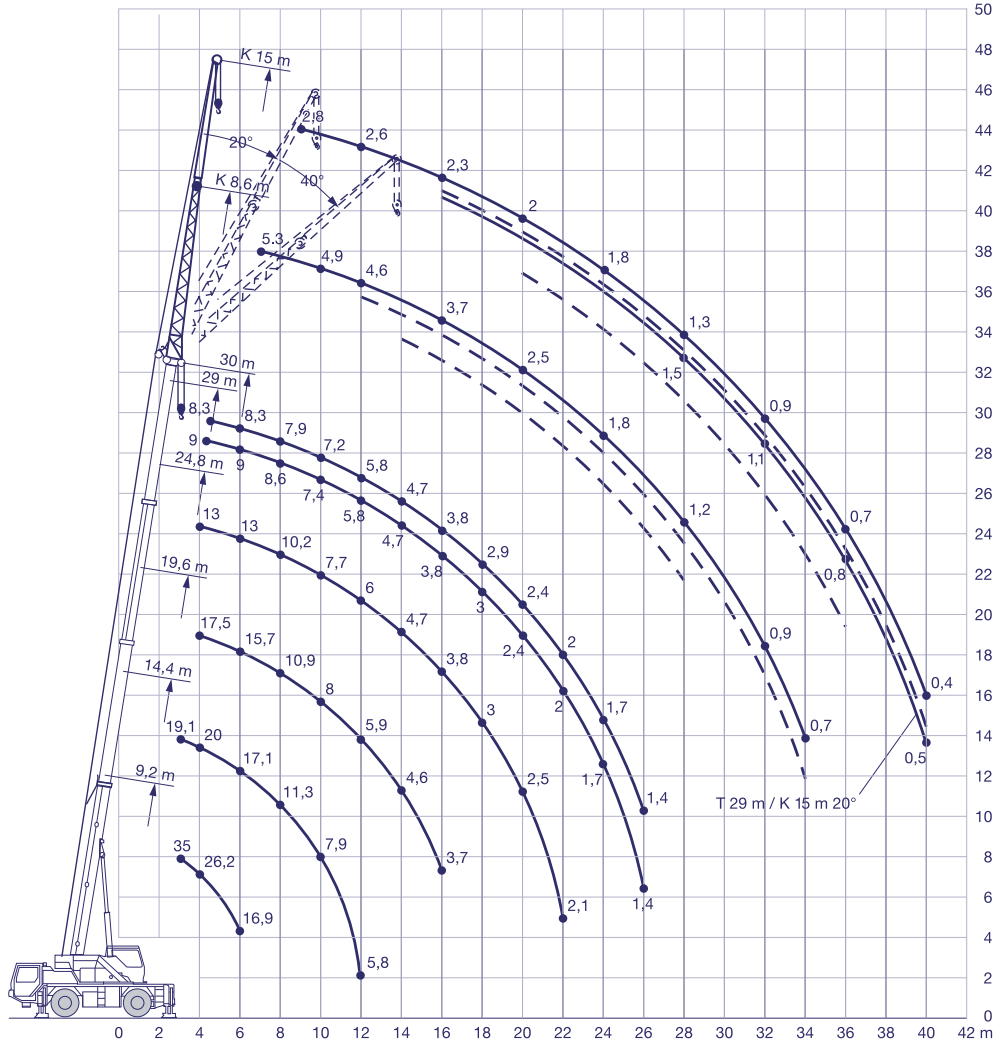
(*) hacia atrás / over rear

LIEBHERR LTM 1030/2

DIAGRAMA DE ALCANCE / WORKING RANGES



35t



LIEBHERR LTM 1030/2



DIAGRAMA DE ALCANCE / WORKING RANGES

35t

