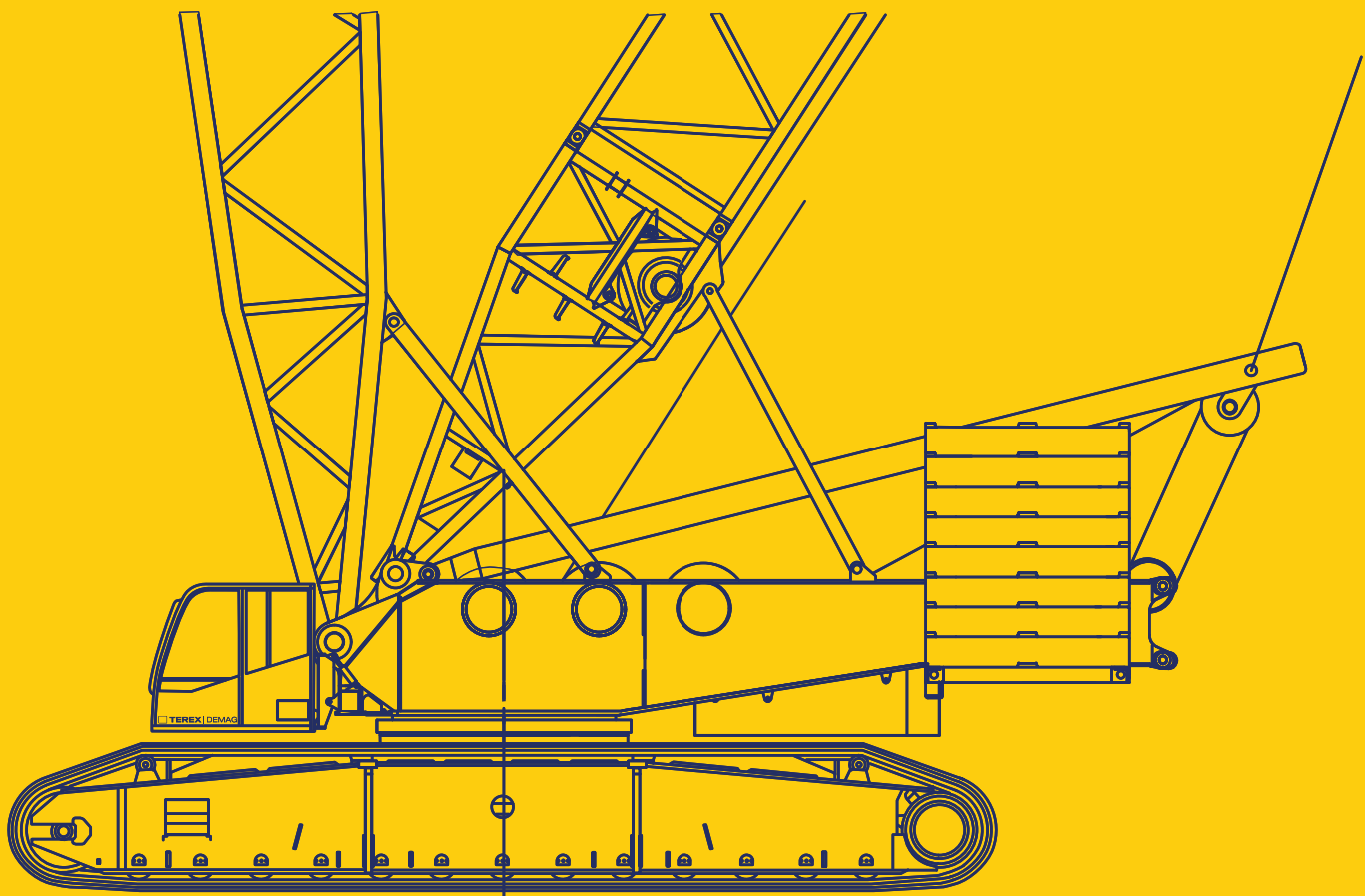




EUROGRUAS

600t

DEMAG CC 2800 -1



**WORKING SPEEDS (INFINITELY VARIABLE) · ARBEITSGESCHWINDIGKEITEN (STUFENLOS REGELBAR) · VITESSES DE TRAVAIL (RÉGLABLES SANS PALIERS)**

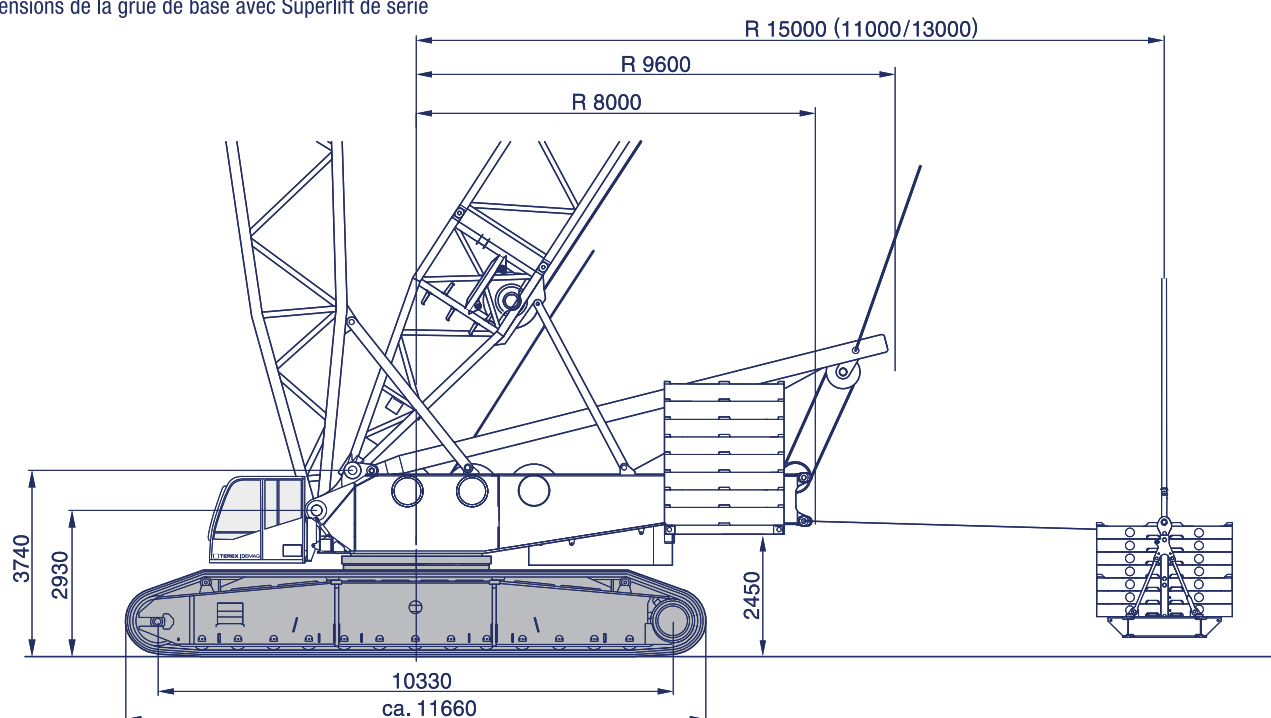
Mechanisms Antriebe Mécanismes	Rope \varnothing Seil- \varnothing \varnothing du câble	Speeds ¹⁾ Geschwindigkeiten ¹⁾ Vitesses ¹⁾	Single line pull Seilzug je Strang Effort sur brin simple	Length of hoist rope Länge des Hubseils Longueur du câble de levage
Hoist I (H1) Hubwerk I (H1) Treuil de levage I (H1)	28 mm	max. 120 m / min	158 kN / 141 kN ²⁾	900 m
Hoist II (H2) Hubwerk II (H2) Treuil de levage II (H2)	28 mm	max. 120 m / min	158 kN / 141 kN ²⁾	900 m
Boom derricking (W2) Wippwerk Hauptausleger (W2) Variation de flèche (W2)	28 mm	max. 120 m / min		
Boom hoist (E) Einziehwerk (E) Relevage de flèche (E)	30 mm	max. 52 m / min		
Jib luffing (W1) Wippwerk Hilfsausleger (W1) Variation de volée (W1)	28 mm	max. 120 m / min		
Slewing (rpm) Drehwerk (U/min) Orientation (tr/mn)		0,7		

1) top layer · oberste Lage · couche supérieure

2) without / with reeving effect considered · Angabe ohne / mit Wirkungsgrad der Einscherung · sans / avec effort de mouflage

BASIC CRANE DIMENSIONS · HAUPTABMESSUNGEN · DIMENSIONS DE LA GRUE DE BASE

Basic crane dimensions with standard Superlift attachment
Hauptabmessungen mit serienmäßiger Superlifteinrichtung
Dimensions de la grue de base avec Superlift de série





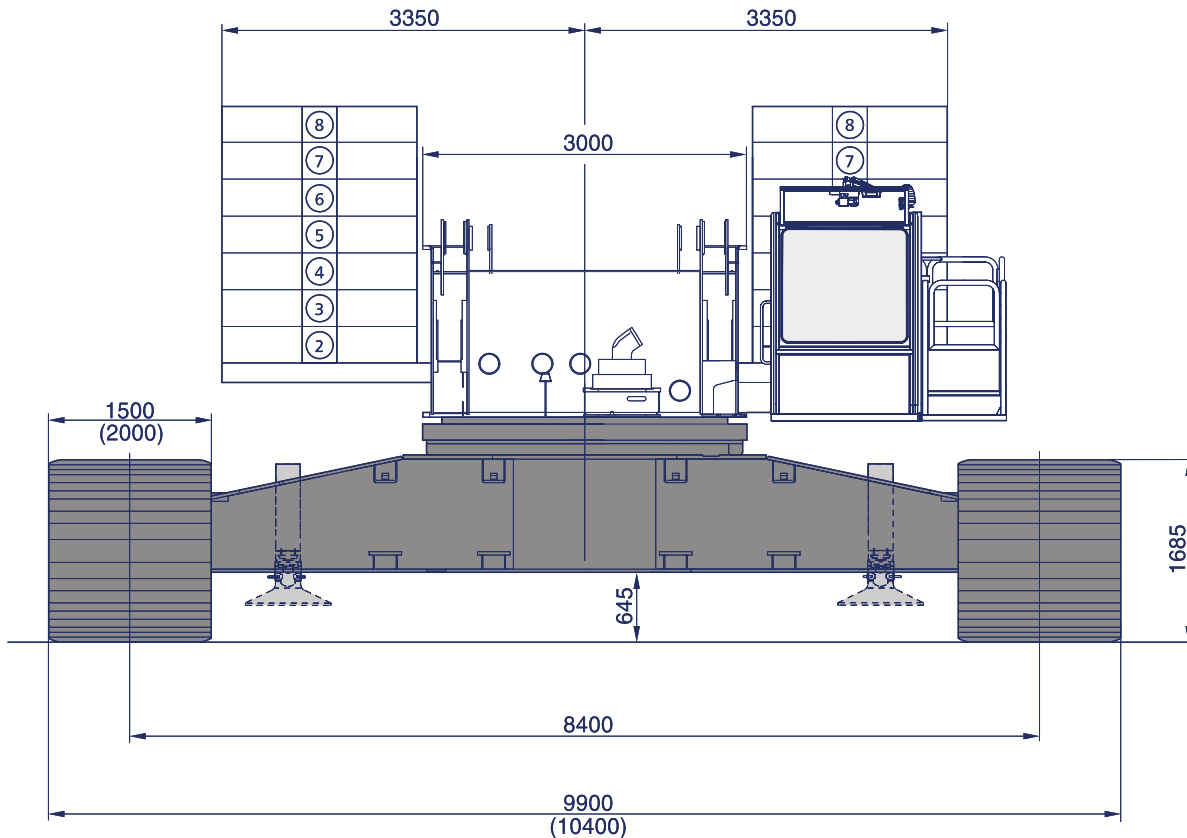
CARRIER PERFORMANCE WITH STANDARD DRIVE · FAHRLEISTUNGEN BEI STANDARD-ANTRIEB · PERFORMANCES DU PORTEUR AU ENTRAÎNEMENT STANDARD

1st gear
1. Gang
1ère vitesse 0-0,6 km/h

2nd gear
2. Gang
2ème vitesse 0-1,2 km/h

HOOK BLOCKS · UNTERFLASCHEN · CROCHET-MOUFLE

Type Typ Type	Possible load Mögliche Traglast Charge possible	Number of sheaves Anzahl der Rollen Nombre de poulies	Number of lines Strangzahl Nombre de brins	Weight Gewicht Poids	„D“
2 x 300	600 t 247 t	2 x 11 11	2 x 22 17	10,4 t – 12,0 t 7,1 t – 7,9 t	5,00 m 5,40 m
2 x 200	400 t 196 t	2 x 7 7	2 x 14 13	8,2 t – 10,0 t 5,3 t – 6,2 t	5,00 m 5,40 m
160	160 t	5	11	3,3 t – 4,8 t	4,30 m
110	110 t	3	7	1,9 t – 3,6 t	4,30 m
50	50 t	1	3	2,8 t	4,00 m
16	16 t	—	1	10,9 t	3,00 m

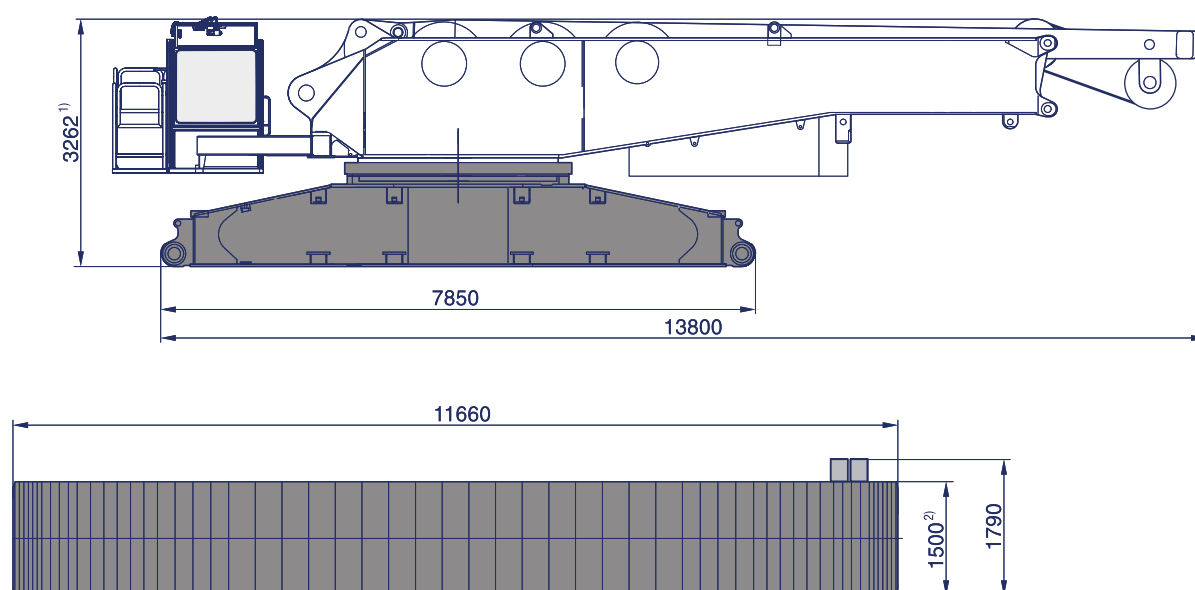


**WEIGHTS · GEWICHTE · POIDS**

Total weight incl. counterweight 160 t, 24 m SH boom and hook block Gesamtgewicht einschl. Gegengewicht 160 t, 24 m Hauptausleger SH und Unterflasche Poids total avec contrepoids 160 t, flèche SH 24 m et crochet-moufle	360 t
Superstructure (with three drums, A-frame, reeving drum and boom backstops) Oberwagen (mit drei Winden, A-Bock, Einscherwinde und Rückfallzylinder) Partie supérieure (avec trois treuils, chevalet, tambour de mouflage et retenues de flèche)	55 t
Superstructure (without drums H1/H2, reeving winch, boom backstops and A-frame) incl. part of quick-connection Oberwagen (ohne Winden H1/H2, Einscherwinde, Rückfallzylinder und A-Bock) und Anteil Quick-Connection Partie supérieure (sans treuils H1/H2, tambour de mouflage, retenues de flèche et chevalet) incl. partie de connexion rapide	36,8 t
Carbody / Carbody with assembly jacks Mittelstück / Mittelstück mit Montageabstützung Partie centrale / Partie centrale avec vérins de montage	26 / 28 t
Crawlers with standard drive (option: quadro drive) Raupen mit Standard-Antrieb (Option: Quadro-Antrieb) Chenilles avec entraînement standard (en option: quadro-moteur)	2 x 44 t (2 x 48 t)
Counterweight Gegengewicht Contrepoids	160 t

GROUND PRESSURE · BODENDRUCK · PRESSION AU SOL

Ground pressure, based on 360 t total weight Bodendruck bei 360 t Gesamtgewicht Pression au sol, avec un poids total de 360 t	14 N/cm ²
---	----------------------

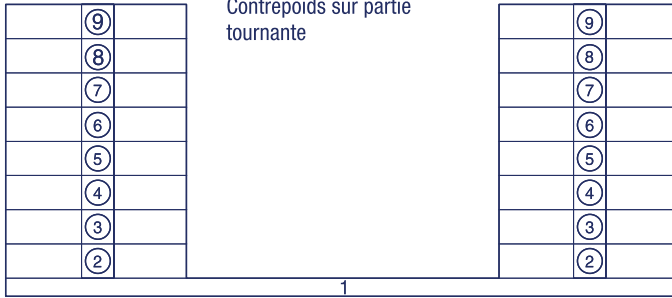


1) With quick-connection 3460 mm · mit Schnellverbindung 3460 mm · avec connexion rapide 3460 mm

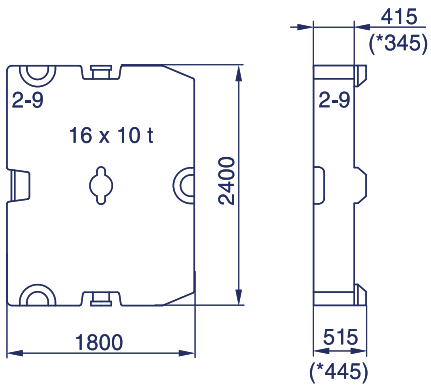
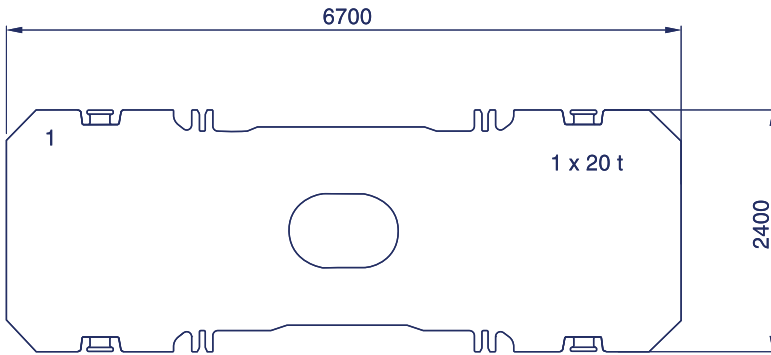
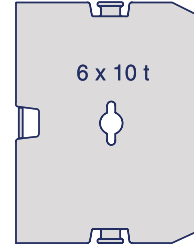
2) optional 2000 mm · Option 2000 mm · option 2000 mm



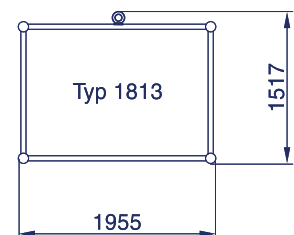
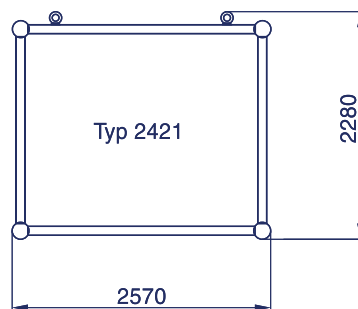
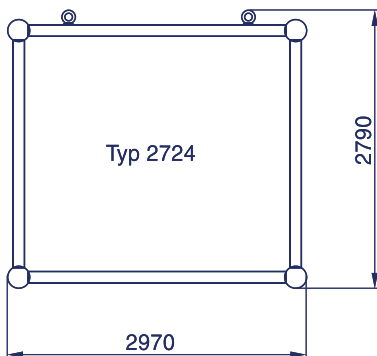
Counterweights on upper
Gegengewichte Oberwagen
Contrepoids sur partie
tournante

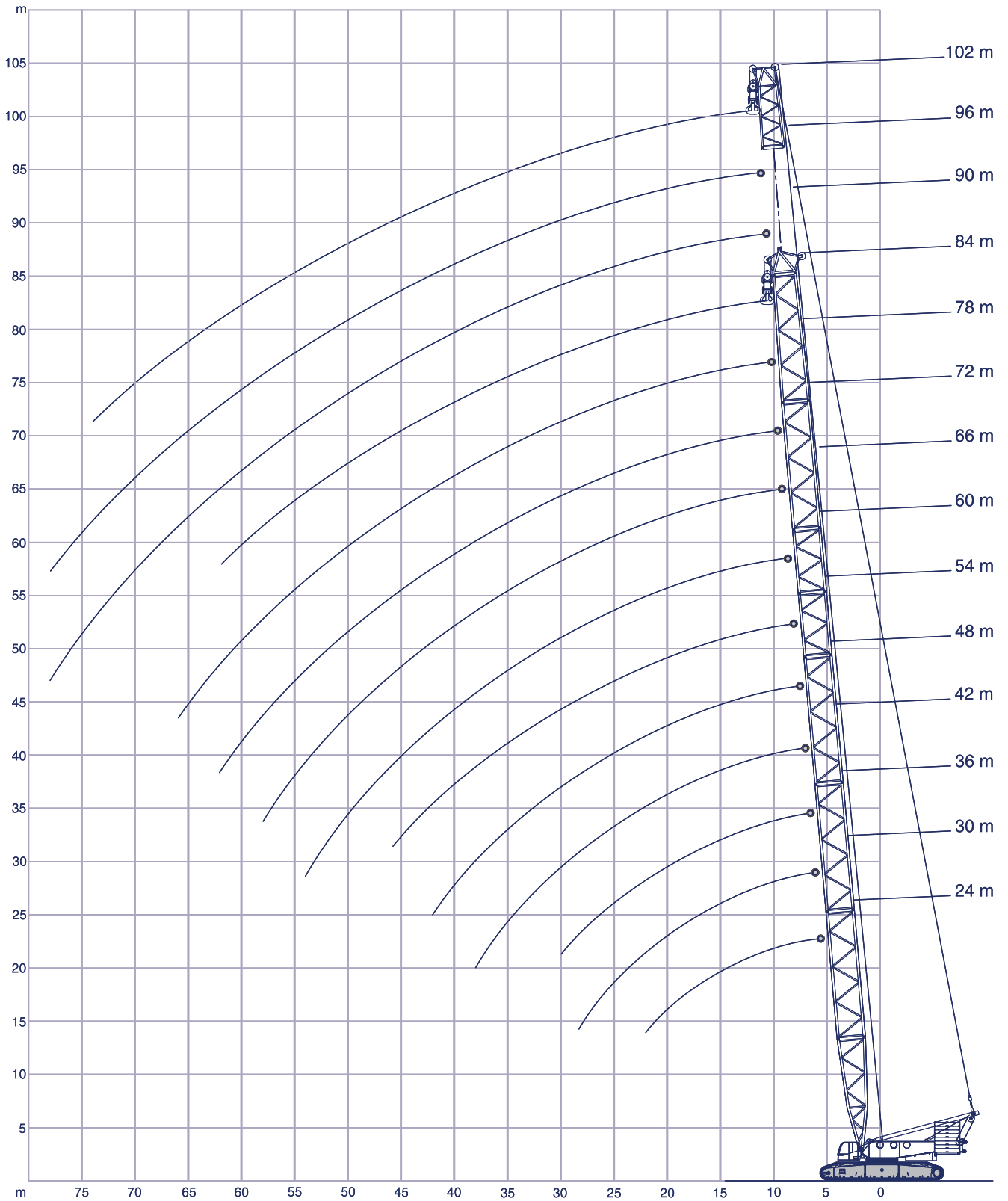


Central ballast (ZB)
Zentralballast (ZB)
Lest central (ZB)



* optional · Option · option







EUROGRUAS

CAPACIDADES DE CARGA / LIFTING CAPACITIES
SH , SH/SL

		180 t + 60 t ZB											8,40 m	360°		DIN/ISO
		24,0 m	30,0 m	36,0 m	42,0 m	48,0 m	54,0 m	60,0 m	66,0 m	72,0 m	78,0 m	84,0 m				
		t	t	t	t	t	t	t	t	t	t	t				
6	m	600,0	-	-	-	-	-	-	-	-	-	-	16	m		
7	t	561,0	554,0	567,0	-	-	-	-	-	-	-	-	17	t		
8	t	506,0	502,0	499,0	496,0	494,0	-	-	-	-	-	-	18	t		
9	t	410,0	408,0	407,0	406,0	405,0	404,0	404,0	-	-	-	-	19	t		
10	t	337,0	335,0	334,0	332,0	331,0	330,0	330,0	329,0	301,0	-	-	10	t		
12	t	247,0	245,0	243,0	241,0	240,0	239,0	239,0	238,0	237,0	236,0	212,0	12	t		
14	t	193,0	191,0	190,0	188,0	186,0	185,0	185,0	184,0	183,0	182,0	181,0	14	t		
16	t	158,0	156,0	154,0	152,0	151,0	150,0	149,0	148,0	147,0	147,0	145,0	16	t		
18	t	133,0	131,0	129,0	127,0	126,0	125,0	124,0	123,0	122,0	121,0	120,0	18	t		
20	t	115,0	113,0	111,0	109,0	107,0	106,0	105,0	104,0	103,0	102,0	101,0	20	t		
22	t	101,0	98,5	96,5	94,5	93,0	91,5	90,5	89,5	88,5	88,0	86,0	22	t		
24	t	-	87,5	85,0	83,0	81,5	80,0	79,0	78,0	77,0	76,0	74,5	24	t		
26	t	-	78,0	76,0	73,5	72,0	70,5	69,5	68,5	67,5	66,5	65,0	26	t		
28	t	-	70,5	68,0	66,0	64,0	63,0	61,5	60,5	59,5	58,5	57,0	28	t		
30	t	-	-	62,0	59,5	57,5	56,5	55,0	54,0	53,0	52,0	50,0	30	t		
34	t	-	-	-	49,5	47,5	46,1	44,8	43,6	42,4	41,2	39,1	34	t		
38	t	-	-	-	42,1	39,9	38,3	36,7	35,2	33,8	32,6	30,5	38	t		
42	t	-	-	-	-	34,1	31,9	30,2	28,7	27,2	25,9	23,8	42	t		
46	t	-	-	-	-	-	27,0	25,1	23,4	21,9	20,6	18,4	46	t		
50	t	-	-	-	-	-	-	21,0	19,3	17,6	16,2	14,0	50	t		
54	t	-	-	-	-	-	-	17,8	15,9	14,1	12,6	10,4	54	t		
58	t	-	-	-	-	-	-	-	13,2	11,2	9,7	7,4	58	t		
62	t	-	-	-	-	-	-	-	-	8,9	7,2	-	62	t		
66	t	-	-	-	-	-	-	-	-	-	5,2	-	66	t		
70	t	-	-	-	-	-	-	-	-	-	-	-	70	t		

		160 t											8,40 m	360°		DIN/ISO
		24,0 m	30,0 m	36,0 m	42,0 m	48,0 m	54,0 m	60,0 m	66,0 m	72,0 m	78,0 m	84,0 m				
		t	t	t	t	t	t	t	t	t	t	t				
7	m	424,0	467,0	508,0	-	-	-	-	-	-	-	-	7	m		
8	t	405,0	431,0	430,0	428,0	428,0	-	-	-	-	-	-	8	t		
9	t	339,0	337,0	336,0	335,0	334,0	333,0	333,0	-	-	-	-	9	t		
10	t	278,0	276,0	275,0	273,0	272,0	271,0	271,0	270,0	268,0	-	-	10	t		
12	t	203,0	201,0	199,0	198,0	196,0	196,0	195,0	194,0	193,0	193,0	191,0	12	t		
14	t	159,0	157,0	155,0	153,0	152,0	151,0	150,0	149,0	148,0	148,0	146,0	14	t		
16	t	129,0	127,0	125,0	124,0	122,0	121,0	120,0	119,0	118,0	118,0	116,0	16	t		
18	t	109,0	107,0	105,0	103,0	101,0	100,0	99,5	98,5	97,5	96,5	95,0	18	t		
20	t	93,5	91,5	89,5	87,5	86,0	84,5	83,5	82,5	82,0	81,0	79,5	20	t		
22	t	82,0	79,5	77,5	75,5	73,5	72,5	71,5	70,5	69,5	68,5	67,0	22	t		
24	t	-	70,0	68,0	65,5	64,0	63,0	62,0	61,0	60,0	59,0	57,0	24	t		
26	t	-	62,5	60,0	58,0	56,5	55,0	54,0	53,0	52,0	51,0	49,4	26	t		
28	t	-	56,5	54,0	51,5	50,0	48,7	47,6	46,5	45,5	44,4	42,4	28	t		
30	t	-	-	48,8	46,4	44,6	43,3	42,1	40,8	39,6	38,5	36,4	30	t		
34	t	-	-	-	38,1	36,1	34,4	32,9	31,5	30,2	29,0	27,0	34	t		
38	t	-	-	-	32,0	29,5	27,6	25,9	24,5	23,1	21,9	19,8	38	t		
42	t	-	-	-	-	24,5	22,4	20,6	19,1	17,6	16,3	14,2	42	t		
46	t	-	-	-	-	-	18,4	16,4	14,8	13,2	11,9	9,7	46	t		
50	t	-	-	-	-	-	-	13,1	11,3	9,7	8,3	6,1	50	t		
54	t	-	-	-	-	-	-	10,6	8,6	6,8	5,3	-	54	t		
58	t	-	-	-	-	-	-	-	6,5	-	-	-	58	t		



CAPACIDADES DE CARGA / LIFTING CAPACITIES
SH , SH/SL

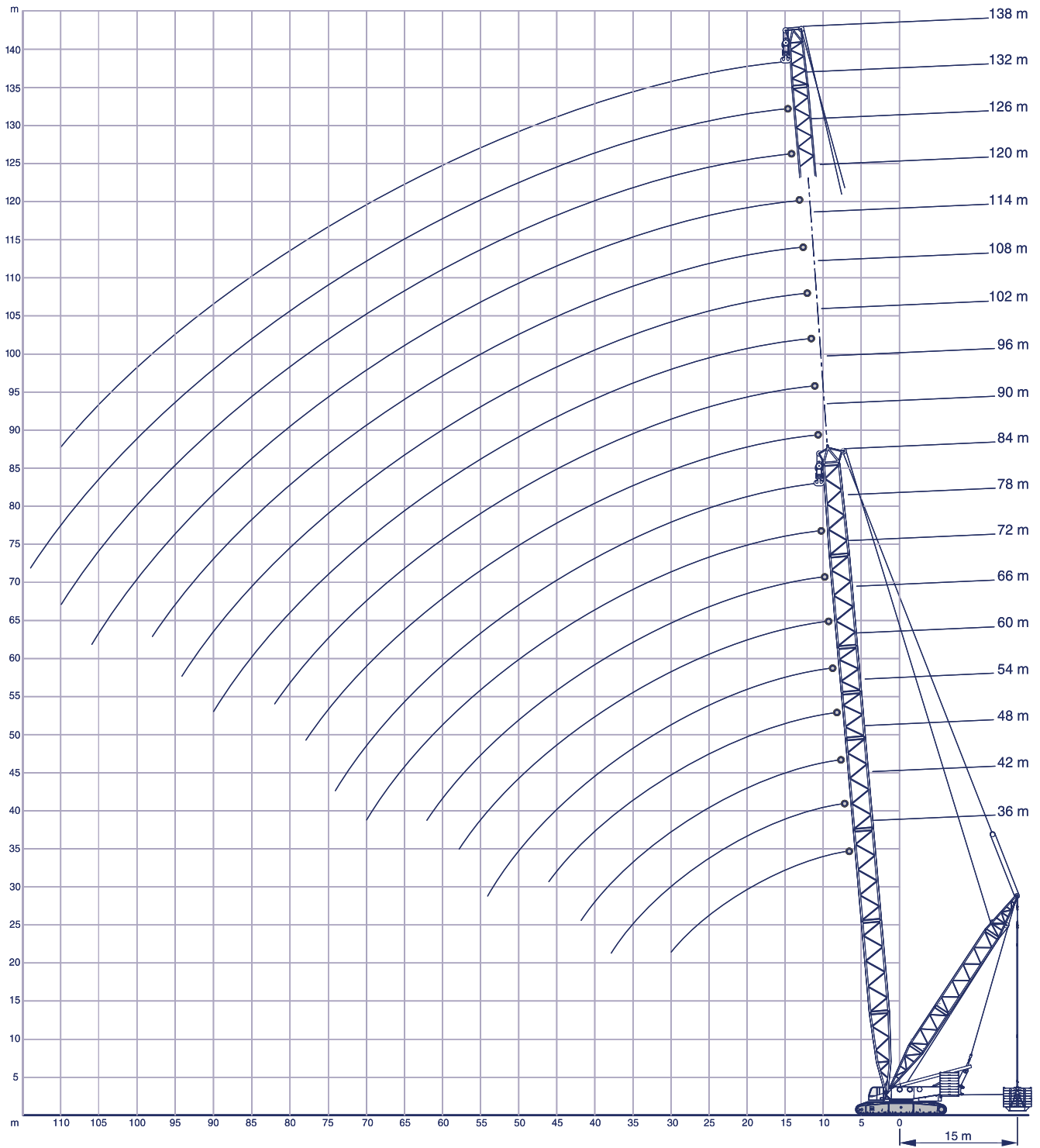
EUROGRUAS

		8,4 m												360°			DIN/ISO		
m	t	66 m			72 m			78 m			84 m								
		SH/LH		SH/LH SGLmax.	SH/LH		SH/LH SGLmax.	SH/LH		SH/LH SGLmax.	SH/LH		SH/LH SGLmax.						
		160 t	180 t+60 tZB		160 t	180 t+60 tZB		160 t	180 t+60 tZB		160 t	180 t+60 tZB							
9	298,0	298,0	-	-	-	-	-	-	-	-	-	-	-	-	-	-	-		
10	276,0	298,0	-	249,0	249,0	-	202,0	202,0	222,0	-	-	-	-	-	-	-	-		
11	238,0	271,0	-	224,5	246,5	-	201,0	202,0	217,5	-	-	-	-	-	-	215,0	-		
12	200,0	244,0	-	200,0	244,0	-	200,0	202,0	213,0	169,0	169,0	206,0	-	-	-	-	-		
14	155,0	190,0	-	155,0	190,0	-	155,0	174,0	178,0	150,0	150,0	173,0	-	-	-	-	-		
16	126,0	154,0	-	125,0	154,0	-	125,0	153,0	153,0	124,0	133,0	148,0	-	-	-	-	-		
18	104,0	129,0	-	104,0	129,0	-	104,0	129,0	128,0	103,0	119,0	126,0	-	-	-	-	-		
20	89,0	110,0	-	88,5	110,0	-	88,5	110,0	109,0	87,5	107,0	107,0	-	-	-	-	-		
22	76,5	96,0	-	76,5	95,5	-	76,0	95,0	94,0	75,0	94,5	93,0	-	-	-	-	-		
24	67,0	84,0	-	66,5	84,0	-	66,0	83,5	82,5	65,5	82,5	81,0	-	-	-	-	-		
26	59,0	74,5	-	58,5	74,0	-	58,0	74,0	72,5	57,5	73,0	71,5	-	-	-	-	-		
28	52,5	66,5	-	52,0	66,5	-	51,5	66,0	65,0	50,5	65,0	63,5	-	-	-	-	-		
30	47,0	60,0	-	46,6	59,5	-	46,2	59,0	58,0	45,3	58,5	56,5	-	-	-	-	-		
34	38,1	49,5	-	37,7	49,1	-	37,3	48,7	47,5	36,3	47,8	46,2	-	-	-	-	-		
38	31,3	41,5	-	30,8	41,0	-	30,2	40,5	39,3	29,1	39,6	37,9	-	-	-	-	-		
42	25,7	35,1	-	25,1	34,6	-	24,6	34,1	32,7	23,4	33,0	31,1	-	-	-	-	-		
46	21,2	29,9	-	20,6	29,3	-	20,0	28,7	27,2	18,8	27,5	25,6	-	-	-	-	-		
50	17,6	25,5	-	16,9	24,8	-	16,3	24,2	22,7	15,1	23,0	21,1	-	-	-	-	-		
54	14,6	21,9	-	13,9	21,2	-	13,2	20,5	19,0	12,0	19,3	17,3	-	-	-	-	-		
58	12,2	18,9	-	11,3	18,1	-	10,6	17,4	15,8	9,4	16,1	14,2	-	-	-	-	-		
62	-	-	-	9,2	15,5	-	8,4	14,7	13,2	7,2	13,5	11,5	-	-	-	-	-		
66	-	-	-	-	-	-	6,6	12,5	10,9	5,3	11,2	9,2	-	-	-	-	-		
70	-	-	-	-	-	-	5,1	10,6	9,0	-	9,2	7,2	-	-	-	-	-		
74	-	-	-	-	-	-	-	-	-	-	7,6	5,5	-	-	-	-	-		
75	-	-	-	-	-	-	-	-	-	-	-	5,2	-	-	-	-	-		

		90 m						96 m			102 m			108 m			
m	t	SH/LH		SH/LH SGLmax.	SH/LH		SH/LH SGLmax.	SH/LH		SH/LH SGLmax.	SH/LH		SH/LH SGLmax.				
		160 t	180 t+60 tZB		160 t	180 t+60 tZB		160 t	180 t+60 tZB		160 t	180 t+60 tZB					
		12	154,0	154,0	199,0	137,0	137,0	159,0	-	-	-	-	-	-	-	-	-
13	154,0	154,0	183,0	137,0	137,0	159,0	-	-	145,0	-	-	131,0	-	-	-	-	-
14	154,0	154,0	167,0	137,0	137,0	159,0	108,0	108,0	145,0	-	-	131,0	-	-	-	-	-
16	124,0	142,0	143,0	123,0	127,0	139,0	99,0	99,0	135,0	-	-	131,0	-	-	-	-	-
18	103,0	127,0	125,0	102,0	118,0	121,0	91,0	91,0	117,0	-	-	114,0	-	-	-	-	-
20	87,0	108,0	106,0	86,5	108,0	106,0	84,0	84,0	103,0	-	-	100,0	-	-	-	-	-
22	74,5	94,0	91,5	74,0	93,0	91,0	73,5	78,0	90,0	-	-	88,5	-	-	-	-	-
24	65,0	82,0	80,0	64,0	81,5	79,5	64,0	72,0	78,5	-	-	77,0	-	-	-	-	-
26	57,0	72,5	70,5	56,0	72,0	69,5	56,0	68,0	68,5	-	-	67,0	-	-	-	-	-
28	50,0	64,5	62,5	49,8	64,0	61,5	49,3	63,5	60,5	-	-	59,0	-	-	-	-	-
30	44,7	57,5	55,5	44,1	57,0	55,0	43,7	56,5	54,0	-	-	52,5	-	-	-	-	-
34	35,6	47,2	44,9	34,9	46,6	44,3	34,4	46,1	43,1	-	-	41,3	-	-	-	-	-
38	28,4	39,0	36,4	27,6	38,4	35,7	27,1	37,8	34,3	-	-	32,5	-	-	-	-	-
42	22,7	32,3	29,6	21,9	31,5	28,8	21,4	30,9	27,4	-	-	25,6	-	-	-	-	-
46	18,1	26,8	24,0	17,3	26,0	23,3	16,7	25,4	21,8	-	-	20,0	-	-	-	-	-
50	14,3	22,2	19,5	13,5	21,4	18,7	12,9	20,8	17,2	-	-	15,4	-	-	-	-	-
54	11,2	18,5	15,7	10,4	17,7	14,9	9,8	17,0	13,4	-	-	11,6	-	-	-	-	-
58	8,6	15,3	12,5	7,7	14,5	11,7	7,1	13,8	10,2	-	-	8,3	-	-	-	-	-
62	6,3	12,6	9,8	5,4	11,7	8,9	4,8	11,1	7,4	-	-	5,5	-	-	-	-	-
64	5,3	11,4	8,6	-	10,5	7,7	-	9,9	6,2	-	-	4,3	-	-	-	-	-
66	4,4	10,3	7,5	-	9,4	6,6	-	8,7	5,0	-	-	-	-	-	-	-	-
67	-	9,8	6,9	-	8,8	6,0	-	8,1	4,5	-	-	-	-	-	-	-	-
70	-	8,3	5,4	-	7,3	4,5	-	6,6	-	-	-	-	-	-	-	-	-
71	-	7,8	4,9	-	6,8	4,0	-	6,1	-	-	-	-	-	-	-	-	-
73	-	6,9	4,1	-	5,9	-	-	5,2	-	-	-	-	-	-	-	-	-
74	-	6,5	-	-	5,5	-	-	4,8	-	-	-	-	-	-	-	-	-
78	-	5,0	-	-	4,0	-	-	-	-	-	-	-	-	-	-	-	-

Remarks · Bemerkungen · Remarques

For SH/LH SGLmax. a boom power-kit is required · Für SH/LH SGLmax. ist ein Ausleger-Verstärkungs-Kit erforderlich ·
Un kit à fortifier de flèche principale est nécessaire pour SH/LH SGLmax.





180 t + 60 t ZB					8,40 m					360°					DIN/ISO									
84 m					90 m					96 m					102 m					108 m				
SSL					HSSL					HSSL					HSSL					HSSL				
0 t					0 t-300 t					0 t-300 t					0 t-300 t					0 t-300 t				
11-15m					17 m					11-15m					11-15m					11-15m				
m	t	t	t	t	t	t	t	t	t	t	t	t	t	t	t	t	t	t	t					
12	253,0	281,0	281,0	307,0	289,0	254,0	-	-	-	-	-	-	-	-	-	-	-	-	-					
13	224,0	281,0	281,0	307,0	288,5	253,5	218,0	191,0	191,0	218,0	191,0	191,0	191,0	191,0	191,0	191,0	191,0	191,0	191,0					
14	195,0	281,0	281,0	307,0	288,0	253,0	218,0	191,0	191,0	218,0	191,0	191,0	191,0	191,0	191,0	191,0	191,0	191,0	191,0					
16	157,0	281,0	281,0	307,0	287,0	250,0	215,0	189,0	189,0	215,0	189,0	189,0	189,0	189,0	189,0	189,0	189,0	189,0	189,0					
18	130,0	281,0	281,0	307,0	286,0	248,0	212,0	187,0	187,0	212,0	187,0	187,0	187,0	187,0	187,0	187,0	187,0	187,0	187,0					
20	110,0	278,0	278,0	307,0	285,0	246,0	210,0	184,0	184,0	210,0	184,0	184,0	184,0	184,0	184,0	184,0	184,0	184,0	184,0					
22	94,5	271,0	271,0	305,0	274,0	242,0	208,0	182,0	182,0	208,0	182,0	182,0	182,0	182,0	182,0	182,0	182,0	182,0	182,0					
24	82,0	265,0	265,0	284,0	264,0	236,0	203,0	179,0	179,0	203,0	179,0	179,0	179,0	179,0	179,0	179,0	179,0	179,0	179,0					
26	72,0	259,0	259,0	260,0	254,0	231,0	198,0	174,0	174,0	198,0	174,0	174,0	174,0	174,0	174,0	174,0	174,0	174,0	174,0					
28	63,5	240,0	241,0	238,0	237,0	226,0	193,0	170,0	170,0	193,0	170,0	170,0	170,0	170,0	170,0	170,0	170,0	170,0	170,0					
30	56,0	219,0	223,0	218,0	217,0	213,0	188,0	165,0	165,0	188,0	165,0	165,0	165,0	165,0	165,0	165,0	165,0	165,0	165,0					
34	44,8	186,0	192,0	186,6	186,3	183,6	173,3	155,6	155,6	173,3	155,6	155,6	155,6	155,6	155,6	155,6	155,6	155,6	155,6					
38	35,6	160,0	168,0	160,3	160,3	158,3	156,0	144,6	144,6	156,0	144,6	144,6	144,6	144,6	144,6	144,6	144,6	144,6	144,6					
42	28,4	140,0	148,0	139,0	139,0	137,0	136,0	132,0	132,0	136,0	132,0	132,0	132,0	132,0	132,0	132,0	132,0	132,0	132,0					
46	22,7	124,0	132,0	123,6	123,6	121,6	120,6	118,0	118,0	120,6	118,0	118,0	118,0	118,0	118,0	118,0	118,0	118,0	118,0					
50	18,0	111,0	119,0	110,3	110,1	108,1	107,3	105,5	105,5	107,3	105,5	105,5	105,5	105,5	105,5	105,5	105,5	105,5	105,5					
54	14,1	100,0	106,0	99,0	98,5	96,5	96,0	94,5	94,5	96,5	94,5	94,5	94,5	94,5	94,5	94,5	94,5	94,5	94,5					
58	10,9	91,0	95,5	90,0	89,5	87,3	86,8	85,0	85,0	87,3	86,8	86,8	86,8	86,8	86,8	86,8	86,8	86,8	86,8					
62	8,2	83,0	85,5	81,9	81,0	79,3	78,8	76,8	76,8	79,3	78,8	78,8	78,8	78,8	78,8	78,8	78,8	78,8	78,8					
66	5,9	76,0	76,5	74,0	74,0	72,0	71,5	69,5	69,5	72,0	71,5	71,5	71,5	71,5	71,5	71,5	71,5	71,5	71,5					
70	-	68,0	68,0	65,6	67,0	65,6	65,5	63,5	63,5	65,6	65,5	65,5	65,5	65,5	65,5	65,5	65,5	65,5	65,5					
74	-	60,0	60,0	57,5	60,0	59,3	59,6	58,0	58,0	59,3	59,6	59,6	59,6	59,6	59,6	59,6	59,6	59,6	59,6					
75	-	-	-	56,0	58,2	57,7	58,2	56,5	56,5	57,7	58,2	58,2	58,2	58,2	58,2	58,2	58,2	58,2	58,2					
78	-	-	-	-	53,0	53,0	54,0	52,0	52,0	53,0	54,0	54,0	54,0	54,0	54,0	54,0	54,0	54,0	54,0					
80	-	-	-	-	50,0	49,5	51,2	49,5	49,5	49,5	51,2	51,2	51,2	51,2	51,2	51,2	51,2	51,2	51,2					
82	-	-	-	-	-	46,6	48,4	47,0	47,0	46,6	48,4	48,4	48,4	48,4	48,4	48,4	48,4	48,4	48,4					
85	-	-	-	-	-	43,0	44,2	43,3	43,3	43,0	44,2	44,2	44,2	44,2	44,2	44,2	44,2	44,2	44,2					
86	-	-	-	-	-	-	42,9	42,1	42,1	-	42,9	42,9	42,9	42,9	42,9	42,9	42,9	42,9	42,9					
90	-	-	-	-	-	-	38,2	37,3	37,3	-	38,2	38,2	38,2	38,2	38,2	38,2	38,2	38,2	38,2					
91	-	-	-	-	-	-	37,5	36,1	36,1	-	37,5	37,5	37,5	37,5	37,5	37,5	37,5	37,5	37,5					
94	-	-	-	-	-	-	-	33,0	33,0	-	-	-	-	-	-	-	-	-	-					
96	-	-	-	-	-	-	-	31,6	31,6	-	-	-	-	-	-	-	-	-	-					
98	-	-	-	-	-	-	-	-	-	-	-	-	-	-	-	-	-	-	-					

Remarks • Bemerkungen • Remarques

For HSSL a boom power-kit is required
 Für HSSL ist ein Ausleger-Verstärkungs-Kit erforderlich
 Un kit à fortifier de flèche principale est nécessaire pour HSSL



CAPACIDADES DE CARGA / LIFTING CAPACITIES
SSL/LSL

EUROGRUAS

180 t + 60 t ZB **11-15 m** **8,40 m** **360°** **DIN/ISO**

m	90 m			96 m			102 m		
	SSL/LSL		SSL/LSL SGLmax.	SSL/LSL		SSL/LSL SGLmax.	SSL/LSL		SSL/LSL SGLmax.
	0 t	0 t-300 t		0 t	0 t-300 t		0 t	0 t-300 t	
t	t	t	t	t	t	t	t	t	t
12	239,0	248,0	250,0	207,0	215,0	225,0	-	-	-
13	220,5	248,0	250,0	204,5	214,5	224,0	-	-	204,0
14	202,0	248,0	250,0	202,0	214,0	223,0	173,0	181,0	203,0
16	163,0	248,0	250,0	163,0	213,0	220,0	163,0	179,0	199,0
18	136,0	248,0	250,0	136,0	212,0	217,0	136,0	178,0	196,0
20	116,0	246,0	249,0	116,0	211,0	215,0	115,0	176,0	193,0
22	100,0	241,0	241,0	100,0	209,0	210,0	99,5	174,0	190,0
24	88,0	235,0	236,0	87,5	205,0	205,0	87,0	172,0	185,0
26	77,5	230,0	230,0	77,0	202,0	200,0	77,0	170,0	180,0
28	69,0	224,0	224,0	68,5	199,0	195,0	68,0	168,0	175,0
30	62,0	212,0	205,0	61,5	194,0	188,0	61,0	166,0	170,0
34	50,5	191,0	176,3	50,0	178,0	170,0	49,6	156,0	157,3
38	41,7	166,0	152,3	41,2	163,0	151,3	40,8	145,0	144,3
42	34,5	146,0	133,0	33,9	145,0	132,0	33,4	134,0	131,0
46	28,7	129,0	118,3	28,0	129,0	117,3	27,5	124,0	116,3
50	23,8	116,0	105,6	23,2	115,0	104,8	22,6	114,0	103,6
54	19,8	105,0	95,0	19,1	104,0	94,5	18,5	104,0	93,0
58	16,4	95,5	86,6	15,7	95,0	86,1	15,1	94,5	84,5
62	13,5	87,5	79,0	12,7	87,0	78,5	12,1	86,5	77,1
66	11,0	80,5	72,5	10,2	80,0	71,5	9,6	79,0	70,5
70	8,8	74,0	66,8	8,0	73,5	66,1	7,4	73,0	64,8
74	6,9	68,5	61,8	6,1	68,0	61,1	5,4	67,5	59,6
78	5,3	61,0	57,5	4,4	63,0	56,5	-	62,5	55,0
80	-	-	55,0	-	59,7	54,5	-	60,2	53,0
82	-	-	-	-	56,5	52,5	-	58,0	50,8
85	-	-	-	-	-	49,9	-	53,8	47,5
86	-	-	-	-	-	-	-	52,5	46,5
90	-	-	-	-	-	-	-	47,2	42,5

m	108 m			114 m			120 m		
	SSL/LSL		SSL/LSL SGLmax.	SSL/LSL		SSL/LSL SGLmax.	SSL/LSL		SSL/LSL SGLmax.
	0 t	0 t-300 t		0 t	0 t-300 t		0 t	0 t-300 t	
t	t	t	t	t	t	t	t	t	t
13	-	-	183,0	-	-	-	-	-	-
14	147,0	153,0	183,0	129,0	134,0	162,0	119,0	122,0	146,0
16	143,0	150,0	181,0	126,0	132,0	161,0	117,0	121,0	146,0
18	135,0	147,0	180,0	124,0	131,0	160,0	115,0	120,0	145,0
20	114,0	145,0	179,0	114,0	129,0	159,0	112,0	118,0	144,0
22	99,0	142,0	179,0	98,5	127,0	158,0	98,5	117,0	143,0
24	86,0	139,0	177,0	86,0	126,0	157,0	86,0	115,0	142,0
26	76,0	136,0	174,0	75,5	124,0	155,0	75,5	114,0	141,0
28	67,5	133,0	170,0	67,0	122,0	154,0	67,0	112,0	140,0
30	60,0	130,0	166,0	60,0	120,0	152,0	59,5	111,0	138,0
34	48,7	124,0	153,3	48,4	117,0	146,0	48,3	107,0	135,3
38	39,7	119,0	142,3	39,3	113,0	138,0	39,1	104,0	129,0
42	32,4	114,0	129,0	32,0	108,0	128,0	31,7	100,0	121,0
46	26,4	108,0	114,3	26,0	104,0	113,3	25,8	97,0	110,3
50	21,5	103,0	101,8	21,1	99,0	100,6	20,8	93,0	99,3
54	17,4	98,0	91,5	17,0	95,0	90,0	16,7	90,0	89,0
58	14,0	93,0	82,7	13,5	91,0	81,6	13,2	86,0	80,3
62	11,0	85,5	75,1	10,5	85,0	74,0	10,3	82,0	72,6
66	8,4	78,5	68,5	7,9	78,0	67,0	7,7	77,5	66,0
70	6,2	72,0	62,8	5,7	71,5	61,6	5,4	71,5	60,0
74	4,2	66,5	57,7	-	66,0	56,4	-	66,0	55,1
78	-	61,5	53,0	-	61,0	52,0	-	61,0	50,5
82	-	57,5	49,2	-	57,0	48,0	-	56,5	46,3
86	-	53,0	45,7	-	53,0	44,2	-	52,5	42,4
90	-	48,0	42,3	-	48,8	40,6	-	49,1	38,9
94	-	43,1	39,1	-	44,3	37,5	-	45,0	35,7
96	-	-	37,6	-	42,1	36,0	-	43,0	34,2
98	-	-	-	-	40,0	34,6	-	41,0	32,8
101	-	-	-	-	-	32,5	-	38,0	30,8
102	-	-	-	-	-	-	-	37,1	30,2
106	-	-	-	-	-	-	-	33,3	27,4



180 t + 60 t ZB		11-15 m		8,40 m		360°		DIN/ISO	
126 m			132 m			138 m			
SSL / LSL		SSL / LSL SGLmax.	SSL / LSL		SSL / LSL SGLmax.	SSL / LSL		SSL / LSL SGLmax.	
0 t	0 t-300 t		0 t	0 t-300 t		0 t	0 t-300 t		
m	t	t	t	t	t	t	t	t	
15	-	-	129,0	-	-	117,0	-	-	
16	106,0	109,0	129,0	92,0	96,0	117,0	79,0	82,0	103,0
18	104,0	108,0	128,0	90,0	95,0	116,0	77,0	80,0	102,0
20	103,0	108,0	127,0	88,0	94,0	115,0	74,0	79,0	101,0
22	98,5	107,0	126,0	87,0	93,0	114,0	72,0	78,0	100,0
24	85,5	106,0	125,0	84,5	92,0	113,0	70,0	77,0	99,0
26	75,5	105,0	124,0	74,5	91,0	112,0	69,0	75,0	98,0
28	66,5	104,0	124,0	65,5	90,0	111,0	65,0	74,0	97,0
30	59,5	103,0	123,0	58,5	89,0	110,0	58,0	73,0	95,5
34	48,0	101,0	121,0	47,0	87,0	108,0	46,3	71,0	93,5
38	38,8	99,0	117,3	37,6	86,0	105,4	36,8	68,0	91,5
42	31,4	97,0	112,0	30,2	85,0	102,0	29,4	66,0	89,0
46	25,4	94,0	105,3	24,2	83,0	97,0	23,4	63,0	85,3
50	20,4	91,0	97,5	19,3	82,0	91,3	18,5	61,0	81,6
54	16,3	88,0	87,5	15,2	80,0	86,0	14,3	58,0	78,0
58	12,8	85,0	79,1	11,7	78,0	77,6	10,8	55,0	74,0
62	9,8	82,0	71,5	8,6	75,0	69,9	7,8	52,0	68,0
66	7,2	77,0	64,5	6,0	73,0	63,0	5,2	49,0	61,5
70	4,9	71,0	58,8	-	69,5	57,3	-	46,0	55,5
74	-	65,5	53,7	-	64,5	52,0	-	42,0	50,1
78	-	60,5	49,1	-	59,5	47,2	-	39,0	45,4
82	-	56,0	44,8	-	55,0	42,8	-	36,0	41,1
86	-	52,0	40,8	-	51,0	39,0	-	33,9	37,2
90	-	48,7	37,3	-	47,5	35,4	-	32,9	33,6
94	-	45,0	34,1	-	43,7	32,2	-	31,9	30,4
98	-	41,3	31,2	-	40,2	29,3	-	30,9	27,5
102	-	37,7	28,6	-	36,9	26,7	-	29,8	24,8
106	-	34,2	26,2	-	33,6	24,3	-	28,8	22,4
110	-	30,7	23,5	-	30,4	21,9	-	27,8	20,1
111	-	-	22,8	-	29,6	21,3	-	27,5	19,6
114	-	-	-	-	27,3	19,6	-	26,8	18,1
116	-	-	-	-	-	18,0	-	25,6	16,9
118	-	-	-	-	-	-	-	24,4	15,5
122	-	-	-	-	-	-	-	22,0	12,7
126	-	-	-	-	-	-	-	-	-

Remarks • Bemerkungen • Remarques

For SSL / LSL SGLmax. a boom power-kit is required
 Für SSL / LSL SGLmax. ist ein Ausleger-Verstärkungs-Kit erforderlich
 Un kit à fortifier de flèche principale est nécessaire pour SSL / LSL SGLmax.



DIAGRAMA DE ALCANCE / WORKING RANGES
SH + LF2, SH/ LH + LF2

