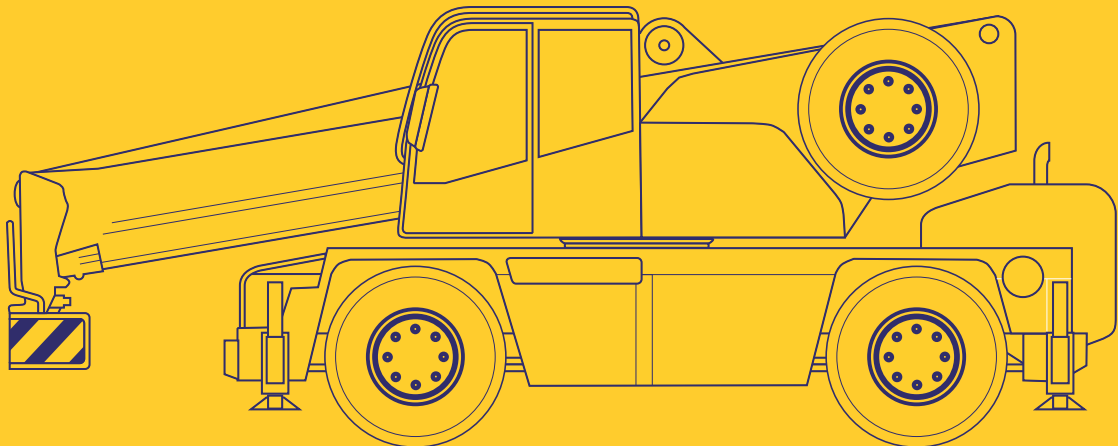




**EUROGRUAS**

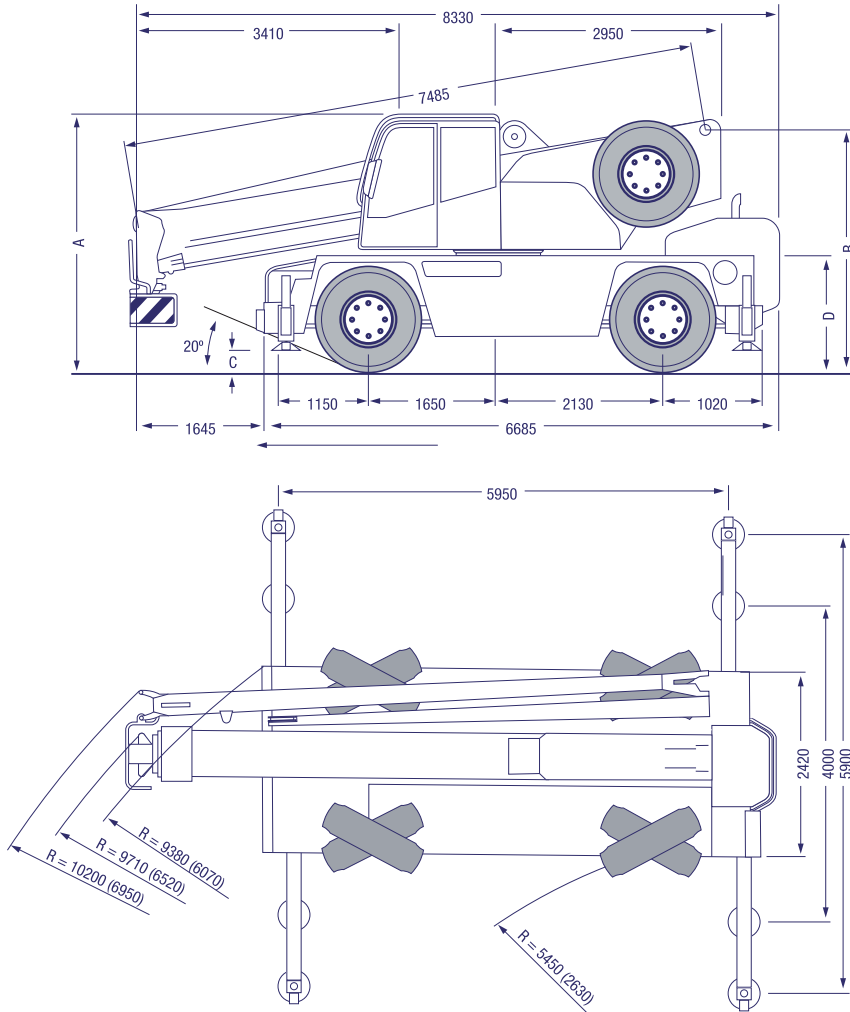
**25t**

**DEMAG AC 25 City**




# DEMAG AC 25 City


## DIMENSIONES / DIMENSIONS


**25t**



### DIMENSIONES / DIMENSIONS

	Altura Level	A	B	C	D
14.00	carretera / road	3190	3040	340	1525
14.00	rebajada / lowered	3100	2950	250	1435
425 / 65	carretera / road	3080	2930	225	1410
425 / 65	rebajada / lowered	2990	2840	135	1320

**DEMAG AC 25 City**
**CAPACIDADES DE CARGA CON PLUMA PRINCIPAL / LIFTING CAPACITIES WITH MAIN BOOM**
**25t**

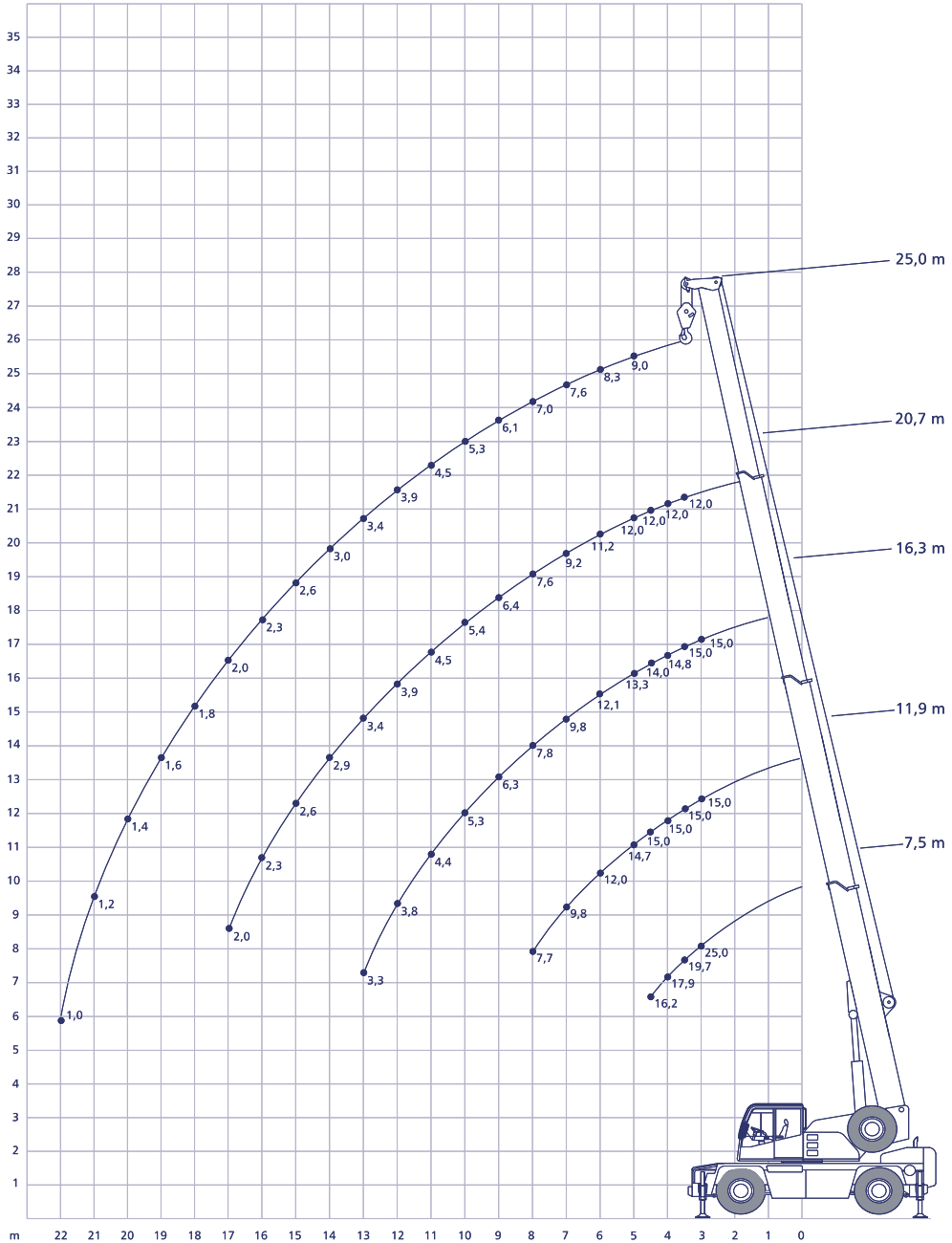
 <b>5,95 m x 5,9 m</b>		<b>360°</b>		<b>DIN / ISO</b>	
Radio Radius m	Pluma principal / Main Boom				
	7,5	11,9	16,3	20,7	25
	t	t	t	t	t
3	25,0*	21,5	15,0	15,0	
3,5		19,7	15,0	15,0	
4		17,9	15,0	14,8	12,0
4,5		16,2	15,0	14,0	12,0
5			14,7	13,3	12,0
6			12,0	12,1	11,2
7			9,8	9,8	9,2
8			7,7	7,8	7,6
9				6,3	6,4
10				5,3	5,4
11				4,4	4,5
12				3,8	3,9
13				3,3	3,4
14					2,9
15					2,6
16					2,3
17					2,0
18					1,8
19					1,6
20					1,4
21					1,2
22					1,0
24					
Carga Charges <sup>(2)</sup>	13,0	5,0	2,8	1,5	0,8

 <b>5,95 m x 4 m</b>		<b>360°</b>		<b>DIN / ISO</b>	
Radio Radius m	Pluma principal / Main Boom				
	7,5	11,9	16,3	20,7	25
	t	t	t	t	t
3	19,1	15,0	15,0		
3,5	17,1	15,0	14,3	12,0	
4	13,8	13,6	12,0	10,8	
4,5	10,8	11,2	10,3	9,4	
5		9,1	9,0	8,3	7,6
6		6,5	6,6	6,6	6,1
7		4,9	5,0	5,2	5,0
8		3,9	4,0	4,1	4,1
9			3,3	3,3	3,4
10			2,7	2,8	2,8
11			2,3	2,3	2,4
12			1,9	2,0	2,0
13				1,6	1,7
14					1,5
15					1,2
16					1,0
17					0,8
18					0,8
19					0,7
20					0,6
21					0,5
22					
24					
Carga Charges <sup>(2)</sup>	9,0	2,5	1,2	0,5	--

 <b>5,95 m x 2,25 m</b>		<b>360°</b>		<b>DIN / ISO</b>	
Radio Radius m	Pluma principal / Main Boom				
	7,5	11,9	16,3		
	t	t	t		
3	9,3	9,7	8,7		
3,5	7,1	7,4	7,3		
4	5,6	5,9	6,0		
4,5	4,6	4,9	5,0		
5		4,1	4,2		
6		3,0	3,1		
7		2,3	2,4		
8		1,8	1,9		
9		1,3	1,5		
10			1,2		
11			1,0		
Carga Charges <sup>(2)</sup>	4,0	1,0	--		

# DEMAG AC 25 City

## DIAGRAMA DE ALCANCE / WORKING RANGES

**25t**


# DEMAG AC 25 City

## DIAGRAMA DE ALCANCE / WORKING RANGES

**25t**
